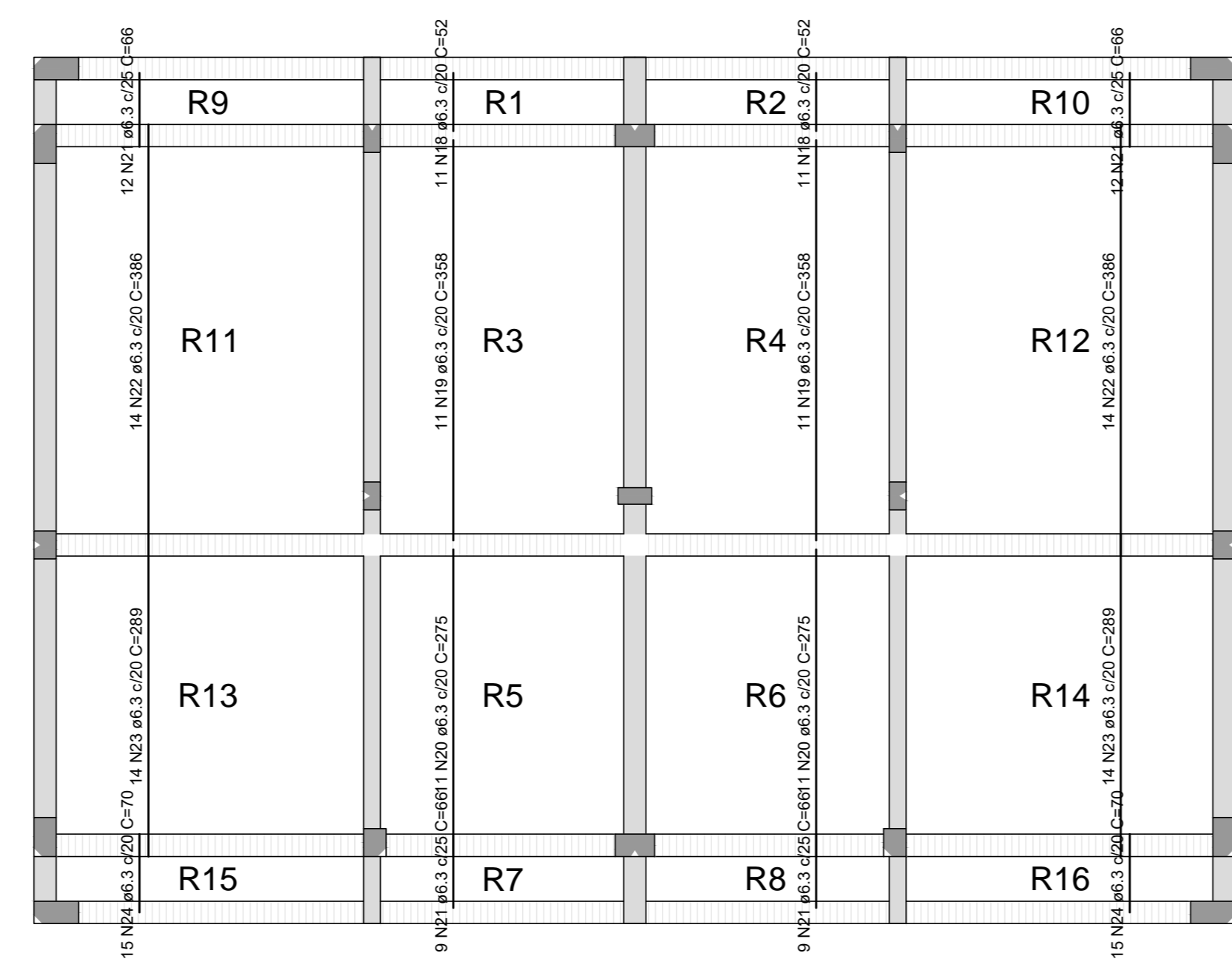
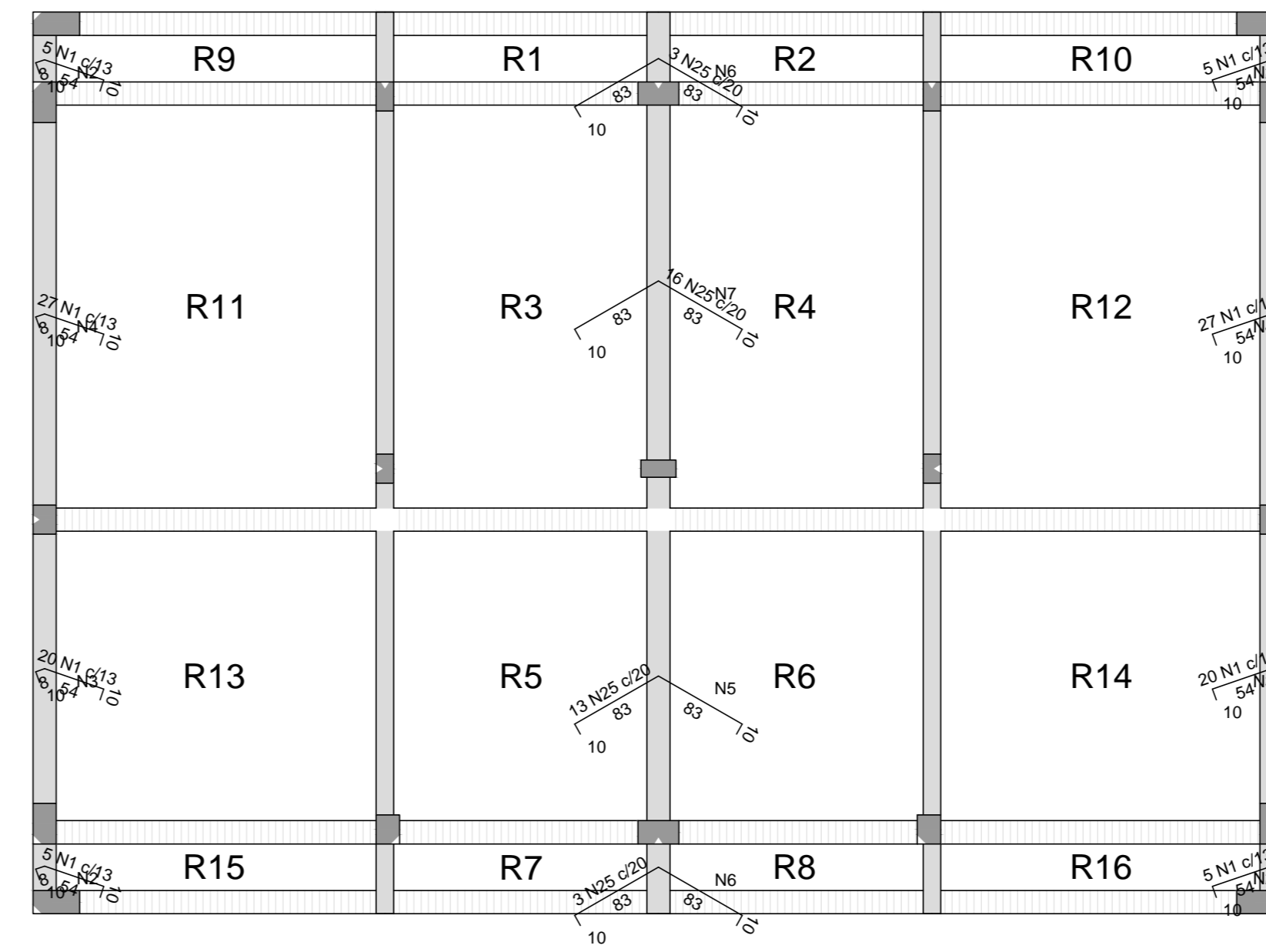


Armação positiva das lajes do pavimento Cobertura (Eixo X)
escala 1:50

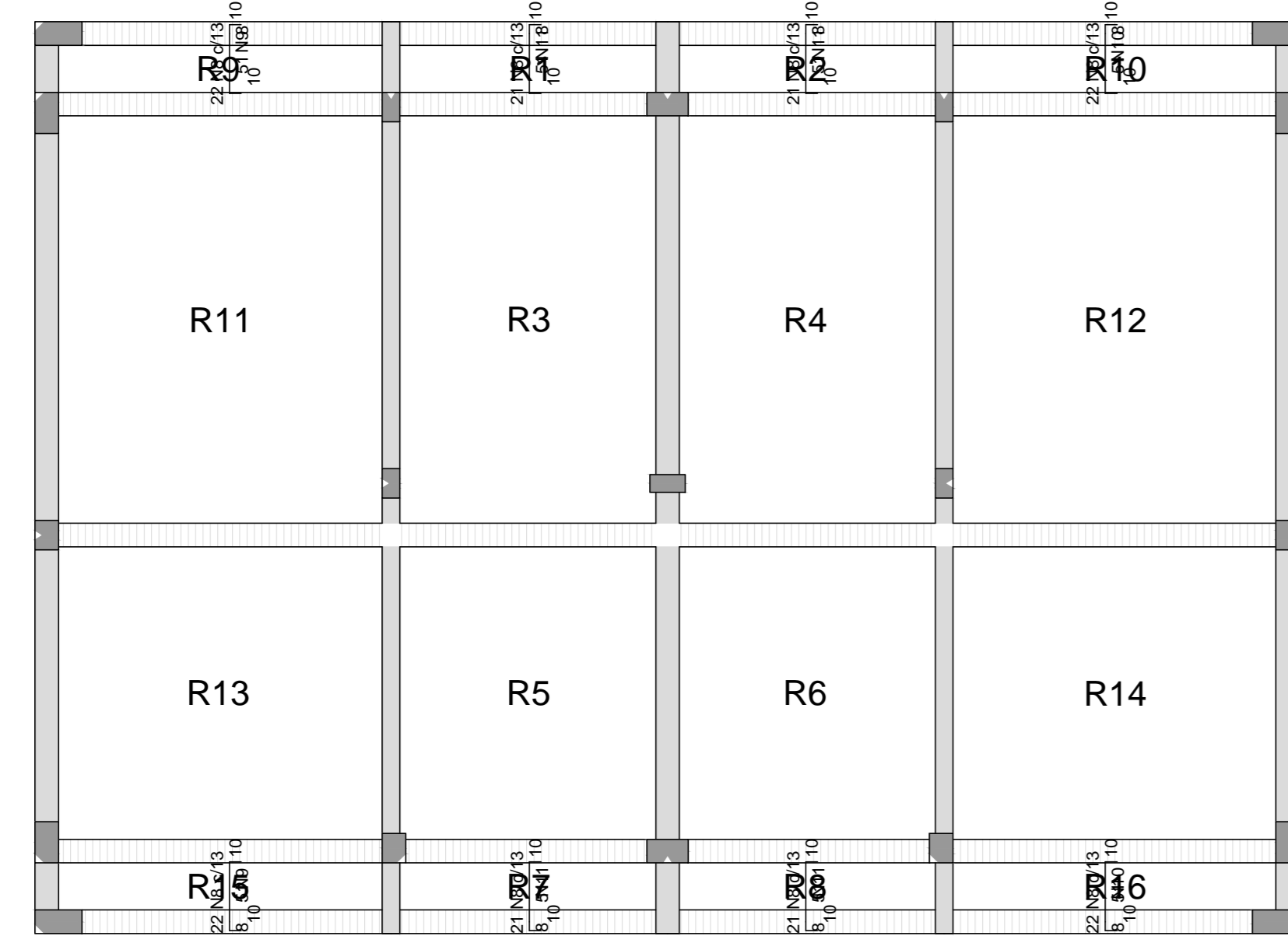
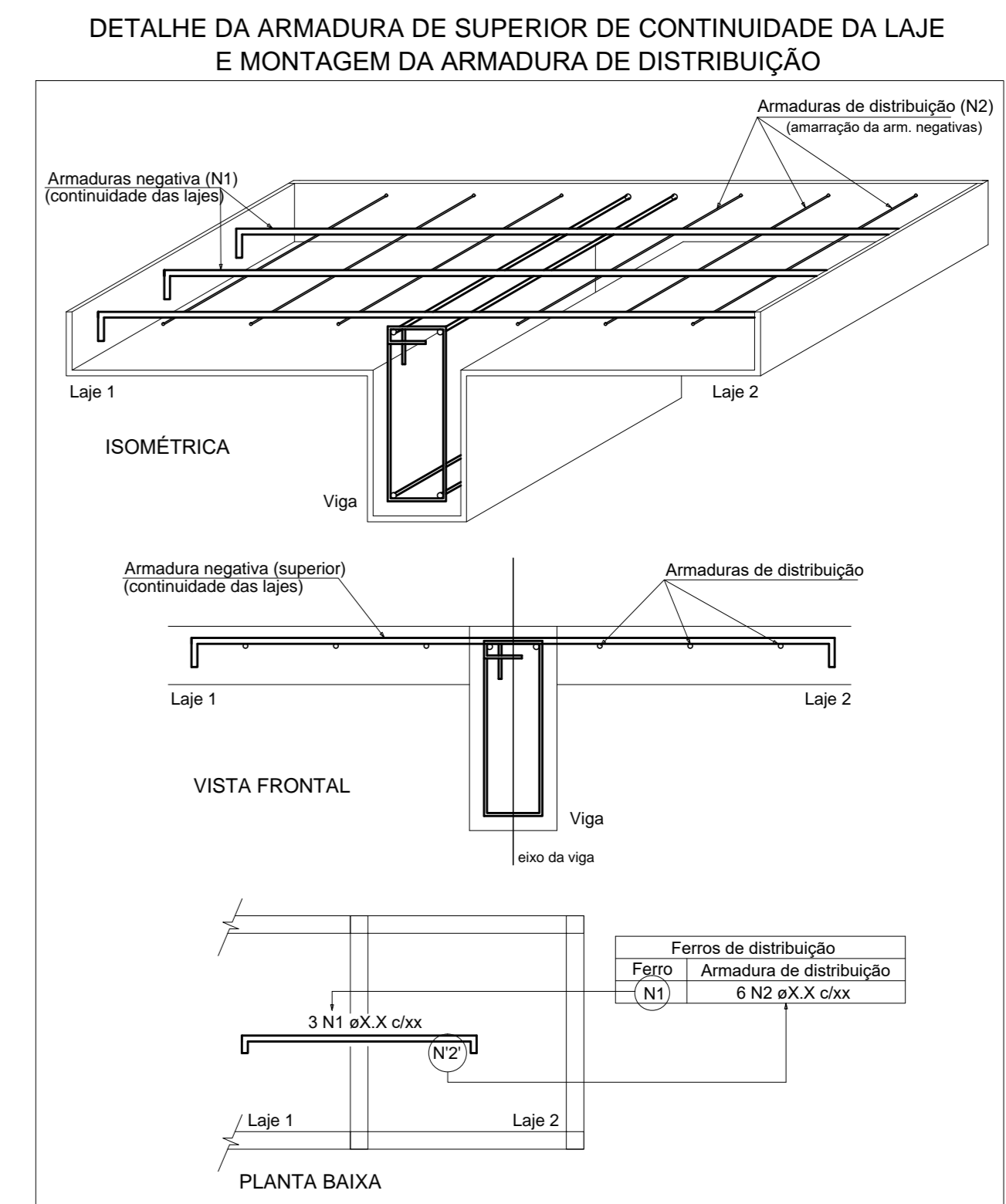


Armação positiva das lajes do pavimento Cobertura (Eixo Y)
escala 1:50



Armação negativa das lajes do pavimento Cobertura (Eixo X)
escala 1:50

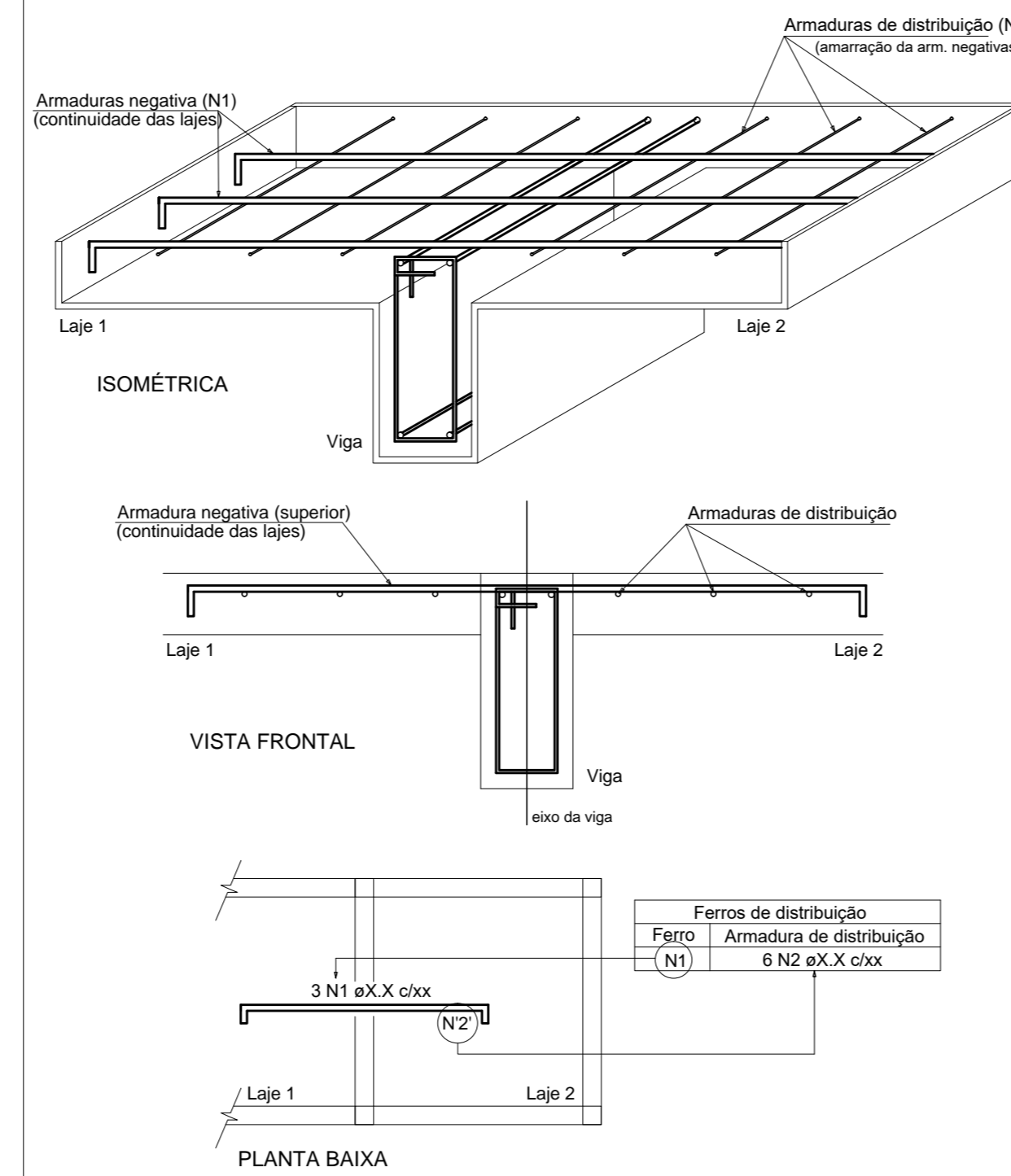
Armadura	Armaduras de distribuição
N1	4 N2 a5.0 ø17 C-462
N1	4 N3 a5.0 ø17 C-255
N1	4 N4 a5.0 ø17 C-353
N1	4 N2 a5.0 ø17 C-462
N1	4 N2 a5.0 ø17 C-462
N1	4 N3 a5.0 ø17 C-255
N1	4 N4 a5.0 ø17 C-353
N1	4 N2 a5.0 ø17 C-462
N25	9 N5 a5.0 ø17 C-269
N25	9 N6 a5.0 ø17 C-490
N25	9 N7 a5.0 ø17 C-322
N25	9 N8 a5.0 ø17 C-489



Armação negativa das lajes do pavimento Cobertura (Eixo Y)
escala 1:50

Armadura	Armaduras de distribuição
N8	4 N9 a5.0 ø17 C-275
N8	4 N8 a5.0 ø17 C-275
N8	4 N10 a5.0 ø17 C-274
N8	4 N10 a5.0 ø17 C-274
N8	4 N11 a5.0 ø17 C-255
N8	4 N11 a5.0 ø17 C-255
N8	4 N11 a5.0 ø17 C-235
N8	4 N11 a5.0 ø17 C-235

DETALHE DA ARMADURA DE SUPERIOR DE CONTINUIDADE DA LAJE E MONTAGEM DA ARMADURA DE DISTRIBUIÇÃO



RELAÇÃO DO AÇO				
Negativos X		Positivos Y		Positivos X
AÇO	N	DIAM (mm)	QUANT	C TOTAL (cm)
CASO	1	5.0	114	79
	2	5.0	16	62
	3	5.0	6	255
	4	5.0	8	353
	5	5.0	9	269
	6	5.0	18	60
	7	5.0	9	322
	8	5.0	172	76
	9	5.0	6	275
	10	5.0	8	274
	11	5.0	16	255
	12	6.3	4	287
	13	6.3	26	284
	14	6.3	13	345
	15	6.3	13	345
	16	6.3	2	332
	17	6.3	2	332
	18	6.3	22	52
	19	6.3	22	366
	20	6.3	22	275
	21	6.3	42	66
	22	6.3	28	386
	23	6.3	28	386
	24	6.3	30	70
	25	8.0	35	182
	26	8.0	32	300
	27	8.0	6	288
	28	8.0	4	272
	29	8.0	5	334
	30	8.0	5	334
	31	8.0	16	347
	32	8.0	16	346
				5536

RESUMO DO AÇO			
AÇO	DIAM (mm)	C TOTAL (m)	PESO + 10% (kg)
CASO	6.3	518.7	155.2
CASO	8.0	332.1	144.2
CASO	5.0	424.9	72
PESO TOTAL (kg)			
CASO	299.4		
CASO	72		
Volume de concreto (C-30) = 10.87 m³			
Área de forma = 72.49 m²			

Prefeitura Municipal de Sapucaia do Sul
Secretaria Municipal de Planejamento Urbano
Diretoria de Projetos

PLANEJAMENTO

VOLMIR RODRIGUES Prefeito
IMILIA DE SOUZA Vice-Prefeita
RAFAEL STROHER Secretário de SPPUR

TÍTULO: PRAÇA GENERAL FREITAS

ENDEREÇO DA OBRA: Esquina das Ruas Cel. Serafim Correa, Rodrigues de Figueiredo e Avenida Sapucaia
Bairro Centro - Sapucaia do Sul

CONTRATO: DATA: AGOSTO/2021 PRORROGAÇÃO

PROJETO: **SANITÁRIOS**
DETALHE LAJES - PAV. COBERTURA

DESENHISTA: Diego da Luz Adorna
ÁREA: 71.35m²
ESCALA: 1:35m

PE11

INDICADAS