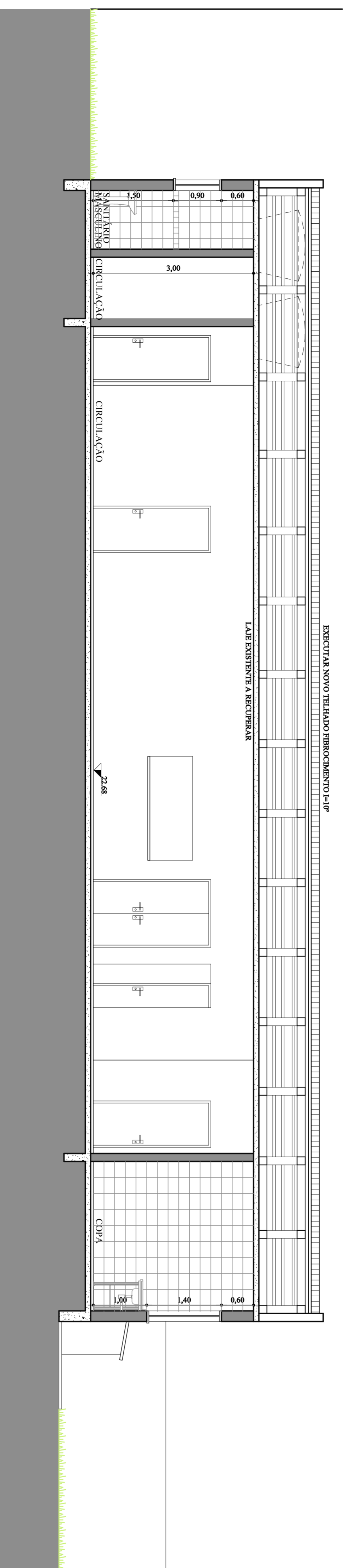
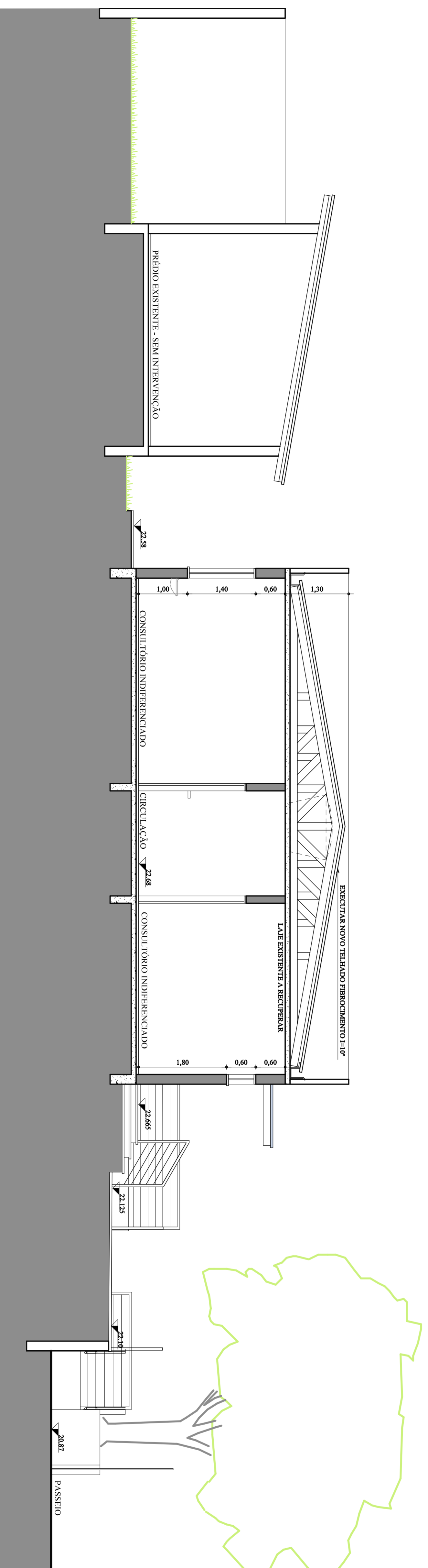


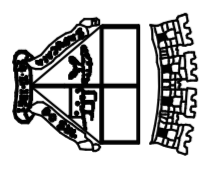
PLANTA BAIXA TÉRREO



CORTE A



CORTE B

 <b>Prefeitura Municipal de São João del-Rei</b>		<b>Sepcda do SJ</b> Secretaria Municipal de Planejamento Urbano Divisão de Projetos	
<b>PLANEJAMENTO</b>			
LUIZ ROSEFERO LIMA Prefeito		ARLINDO DA SILVA Vice-Prefeito	
TÍTULO: <b>UNIDADE DE ATENÇÃO ESPECIALIZADA EM SAÚDE - TUBERCULOSE</b>		BERNARDETE KONZEN Secretária de SJPU	
endereço: Rua, Rua Castro Alves, 152 - Bairro Santa Catarina - Sepcda do SJ			
CONTEÚDO: <b>CORTES E FACHADA</b>	DATA: <b>MAIO 18</b>	PERÍODO:	ESCALA:
autor: <b>Arq. Karen S. Azeiteiro Vasconcelos</b> (15010181913)	área: <b>234,33m²</b>	data:	escala: <b>1:50</b>
<b>A03</b>			