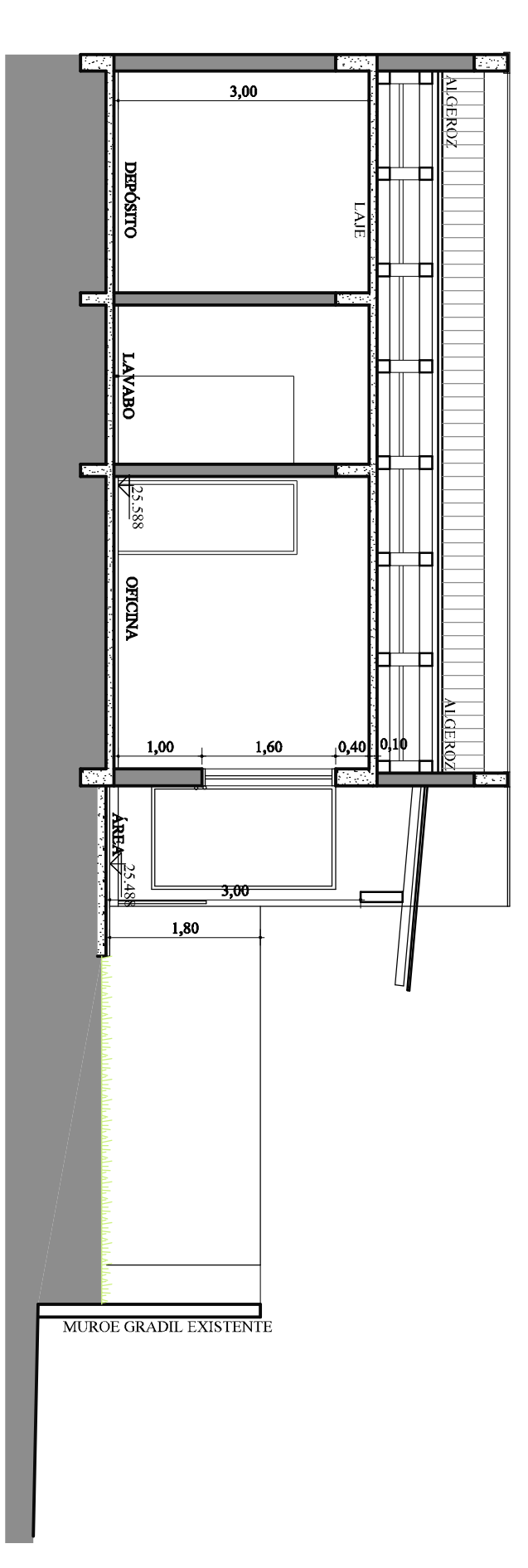
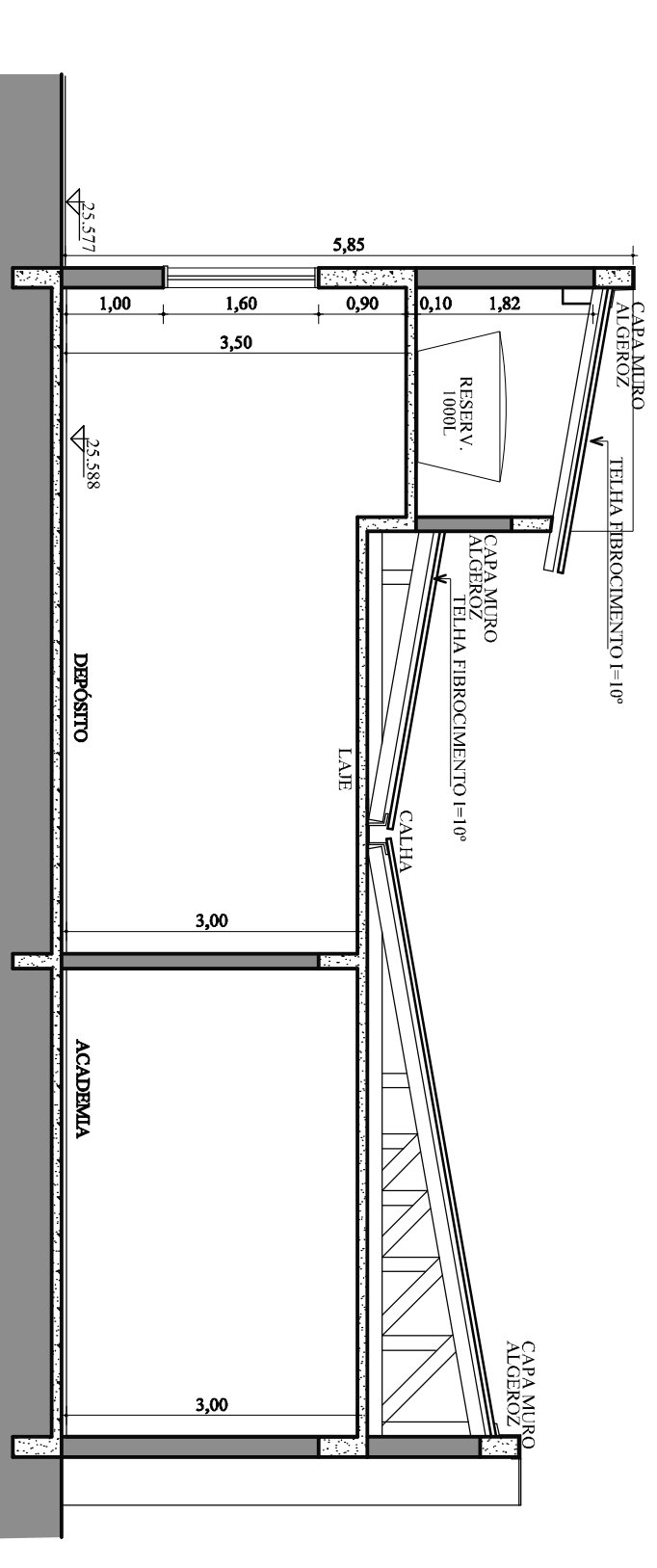


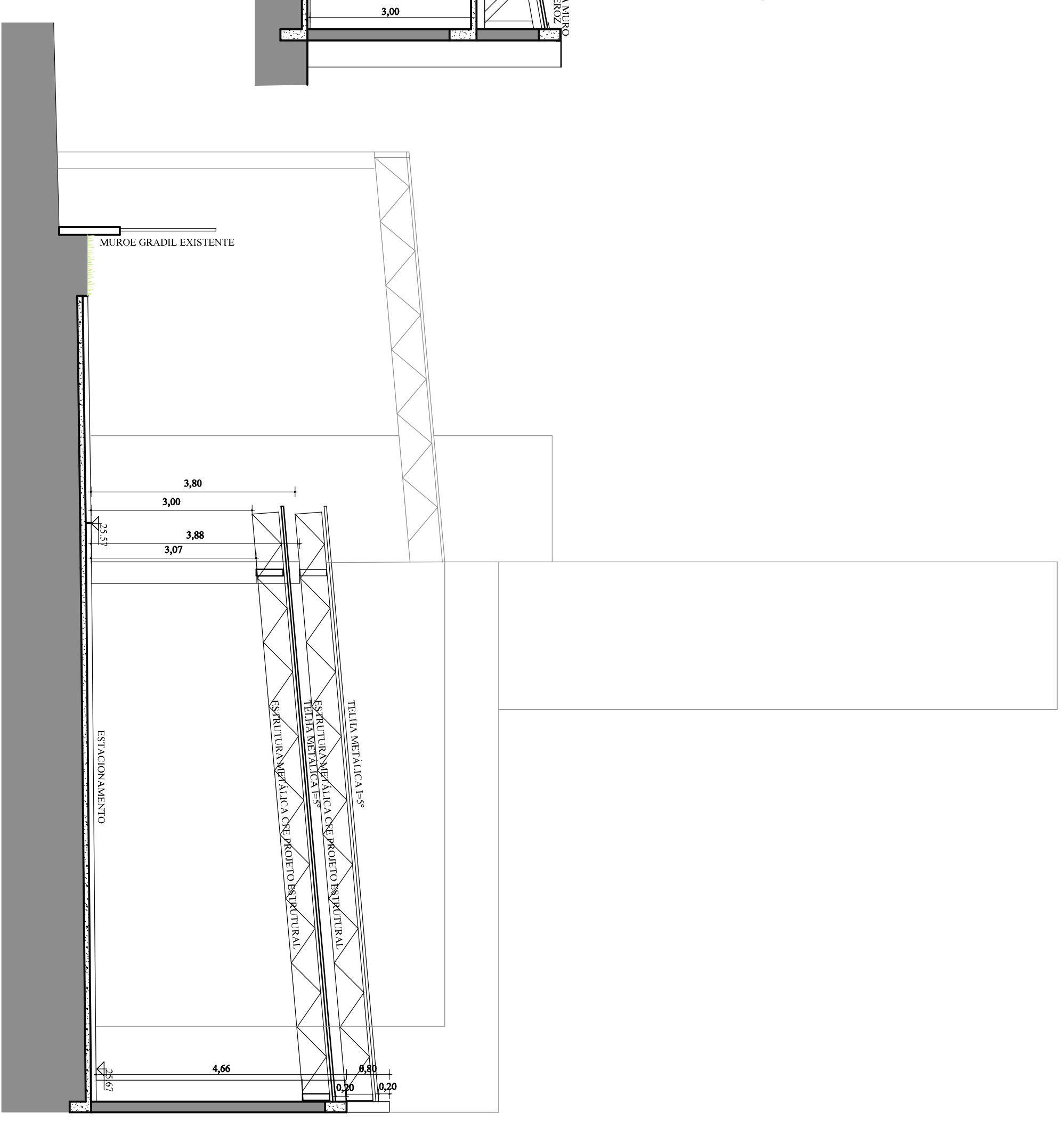
CORTE A



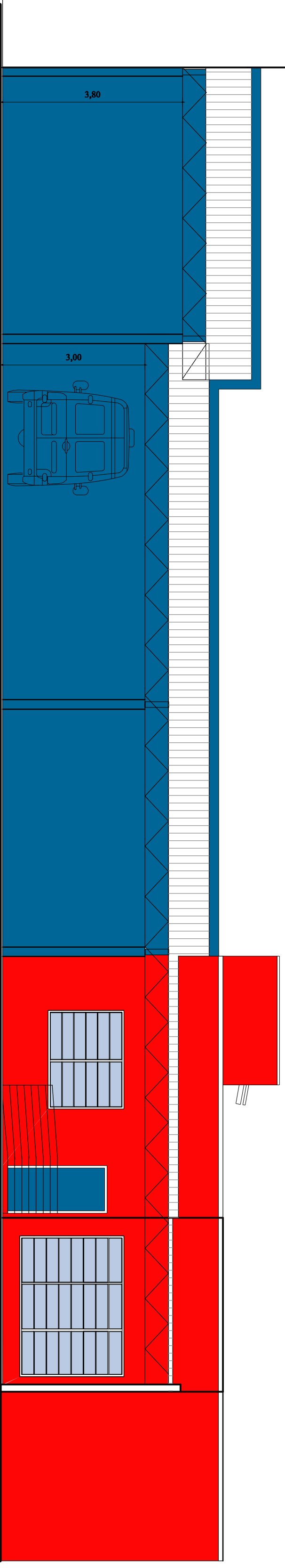
CORTE D



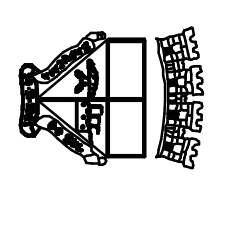
CORTE B



CORTE C



FACHADA



Prefeitura de Sapucaia do Sul
 Secretaria Municipal de Planejamento Urbano
 Diretoria de Projetos
PLANEJAMENTO

LUIS ROGERIO LINK - Prefeito
ARLENO DA SILVA - Vice-prefeito
JOSE LUIZ DAUDT - Secretário da S.M.P.U.

TÍTULO: AMPLIAÇÃO CORPO DE BOMBEIRO SAPUCAIA DO SUL
 ENDEREÇO DA OBRA: Rua Monteiro Lobato - Sapucaia do Sul

| | | |
|---|----------------|------------|
| CONTEÚDO: CORTES E FACHADA | DATA: AGO 19 | PRONCHIA |
| DESENHISTA: | ÁREA: 301,71m² | A03 |
| Arq. Karen S. Anzão Yokoda Cau. RS. 458819-3 | ESCALA: 1/75 | |