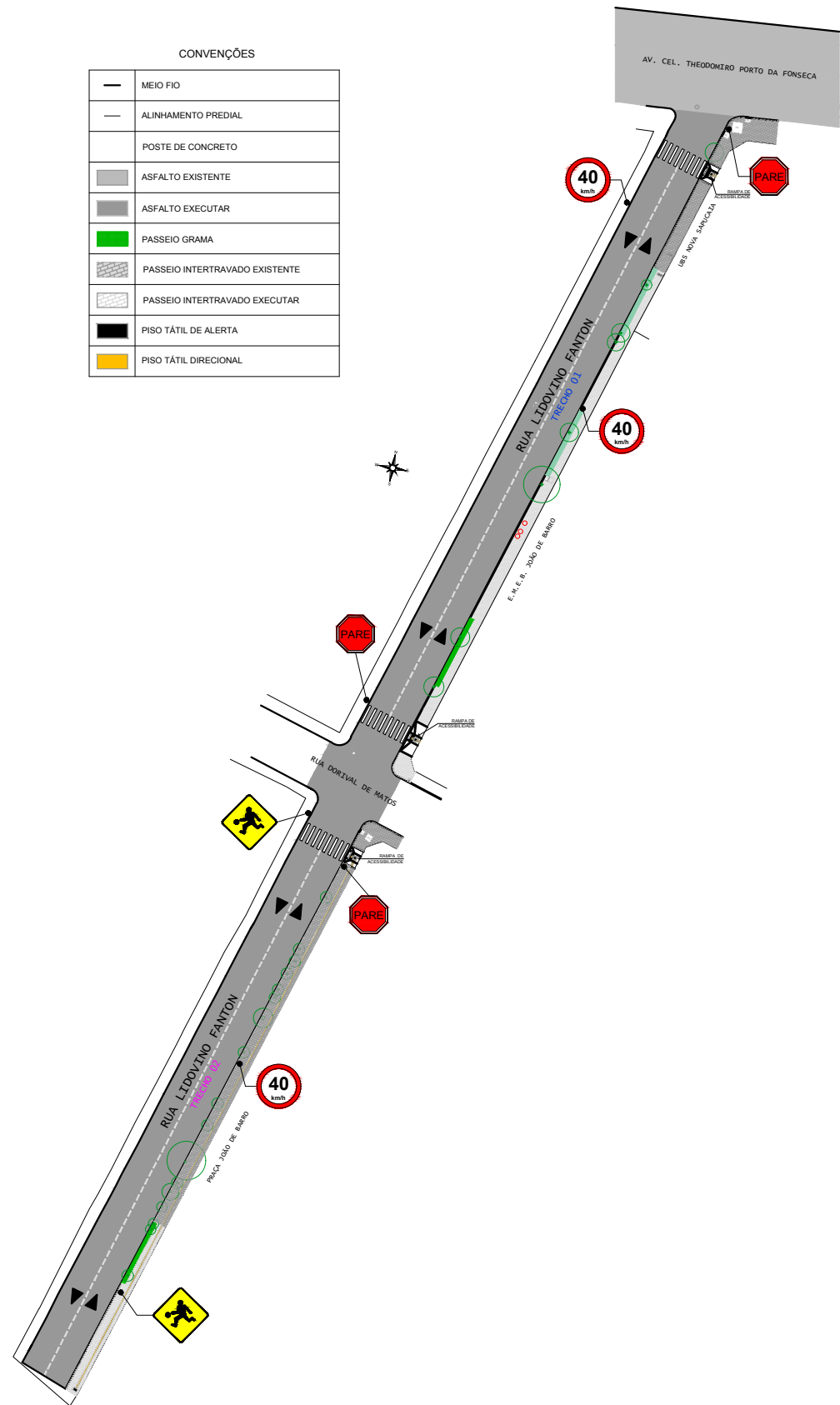


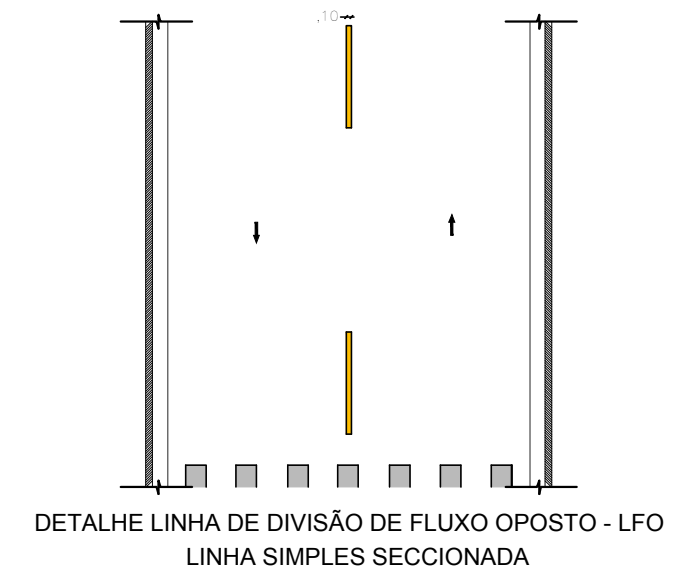
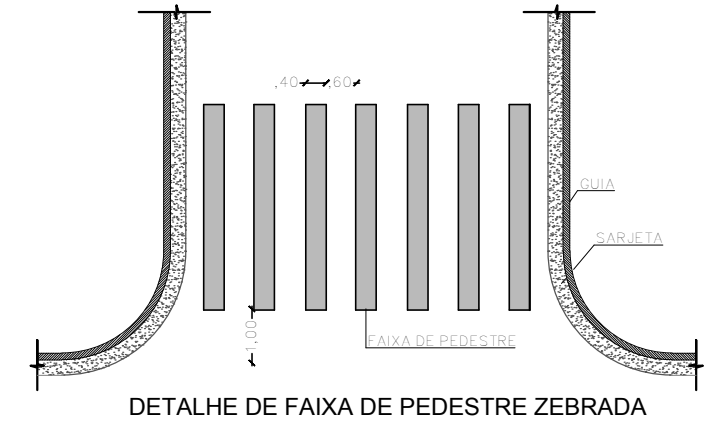
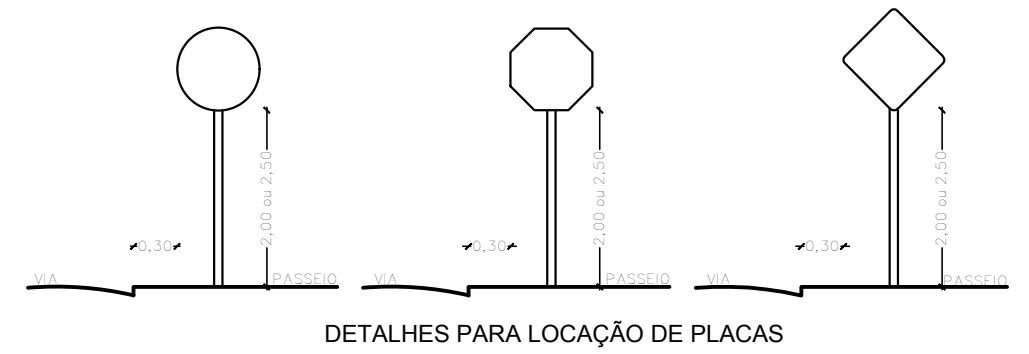
CONVENÇÕES

—	MEIO FIO
—	ALINHAMENTO PREDIAL
□	POSTE DE CONCRETO
■	ASFALTO EXISTENTE
■	ASFALTO EXECUTAR
■	PASSEIO GRAMA
■	PASSEIO INTERTRAVADO EXISTENTE
■	PASSEIO INTERTRAVADO EXECUTAR
■	PISO TÁTIL DE ALERTA
■	PISO TÁTIL DIRECIONAL



IMPLANTAÇÃO
ESC. 1/1000

- R1 - Parada obrigatória
- R19 - Velocidade Máxima Permitida
- A34 - Crianças
- Sentido Duplo de Circulação
- Faixa de Travessia de Pedestre
- Linha simples seccionada (LFO-2)



	Município de Sapucaia do Sul Secretaria Municipal de Planejamento Urbano		SV01
	RUA LIDOVINO FANTON Bairro Nova Sapucaia - Sapucaia do Sul		
Projeto de Sinalização Viária		Projeto: Eng ^a Civil Maria Eugenia L. Cardoso Crea RS 107.194	Escala: indicada Data: Julho/21