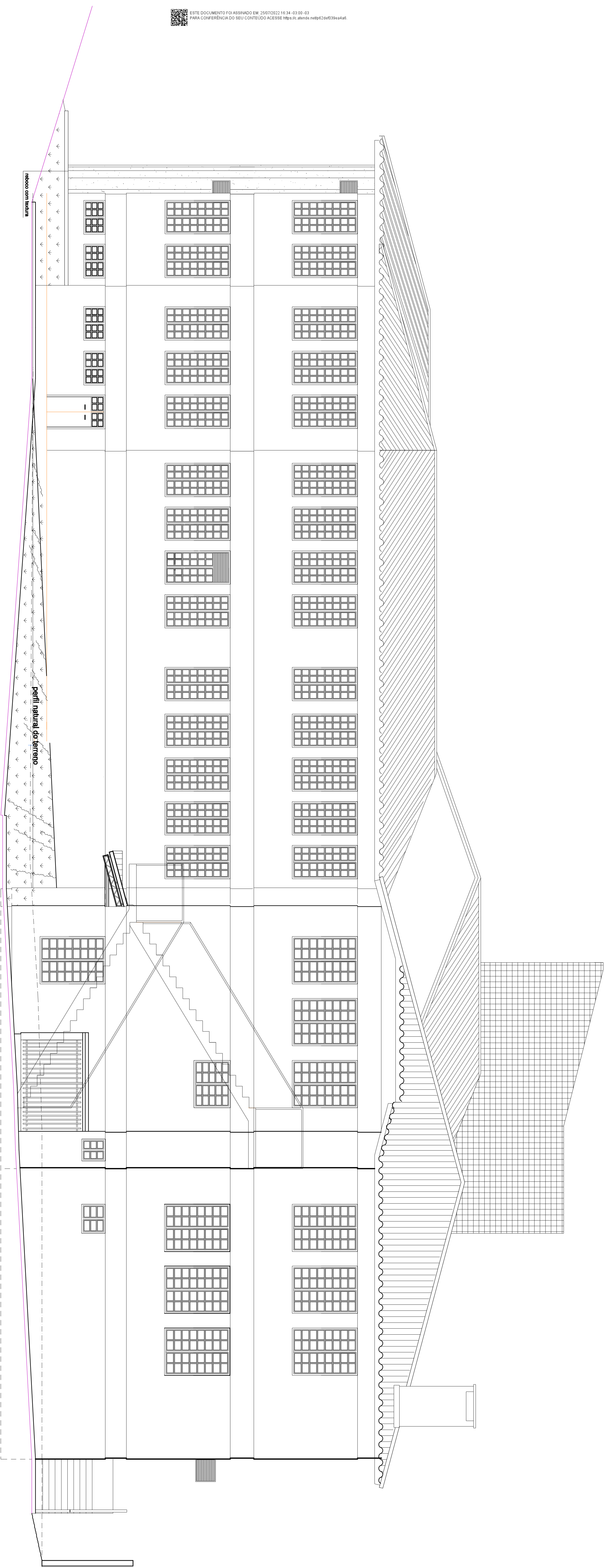
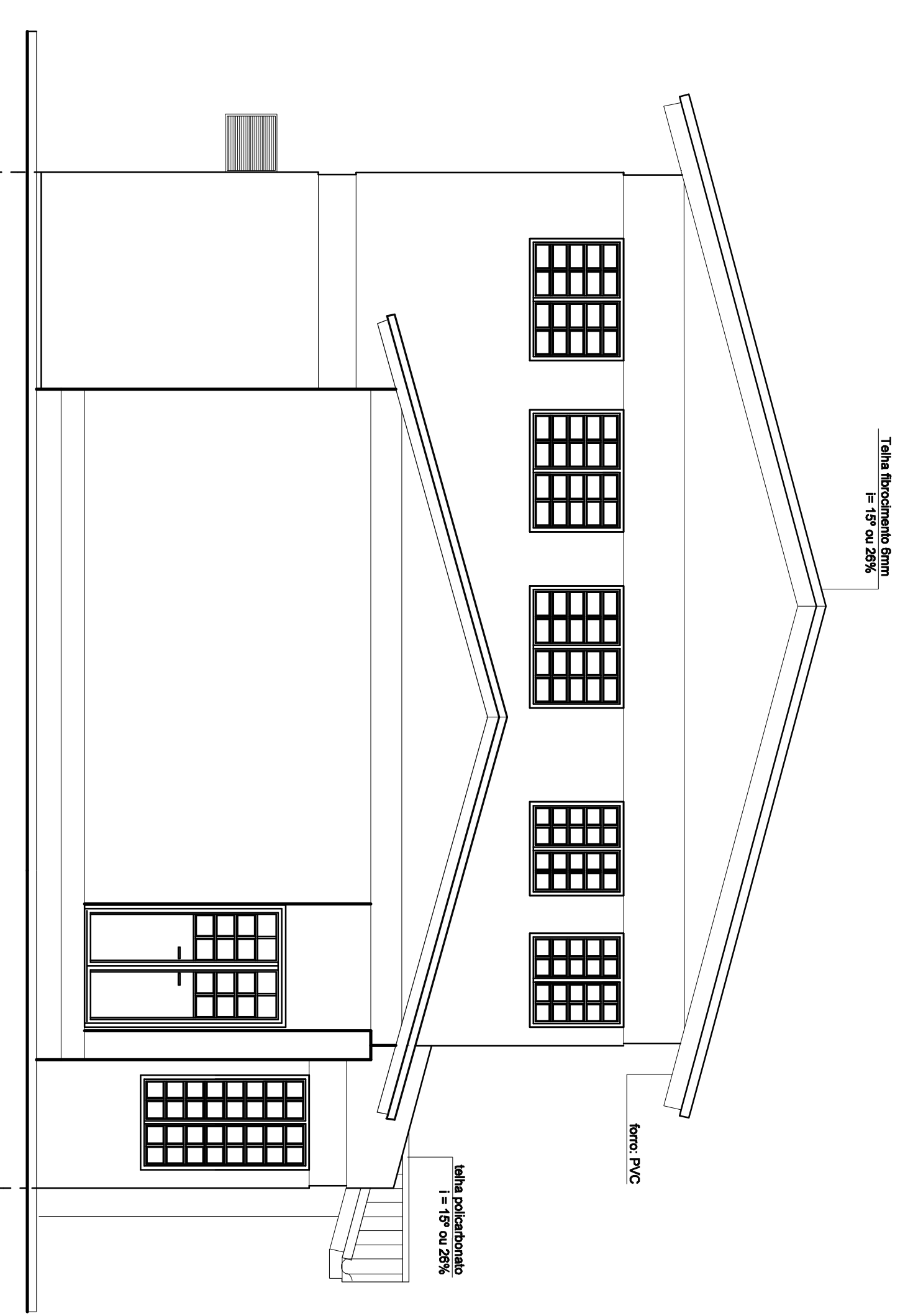



FACHADA SUDOESTE
 ESC.: 1:50



FACHADA NORDESTE
 ESC.: 1:50



SEGMENTO DE FACHADA SUDOESTE
 ESC.: 1:50

 <p>PRESIDENTIA MUNICIPAL DE ESPALUNGA DO SUL SECRETARIA MUNICIPAL DE PLANEJAMENTO ORÇAMENTAL DIRETORIA DE PROJETOS</p>	
EDUCAÇÃO	
VOLTAR RODRIGUES Prefeito	HELENA DE SOUZA Vice-Prefeita
TÍTULO: REFORMA E AMPLIAÇÃO DA EMER. ROSANE AMARAL DOS	
IDENTIFICADOR: REAL EDUCADOR JOANA DO S. BARRO FASCIONAL	
OBJETIVO: Implantação, ampliação, reforma e segmentação sudoeste	DATA: 2023 COORDENADOR: 22124247 ESCALA: 1:50
10	