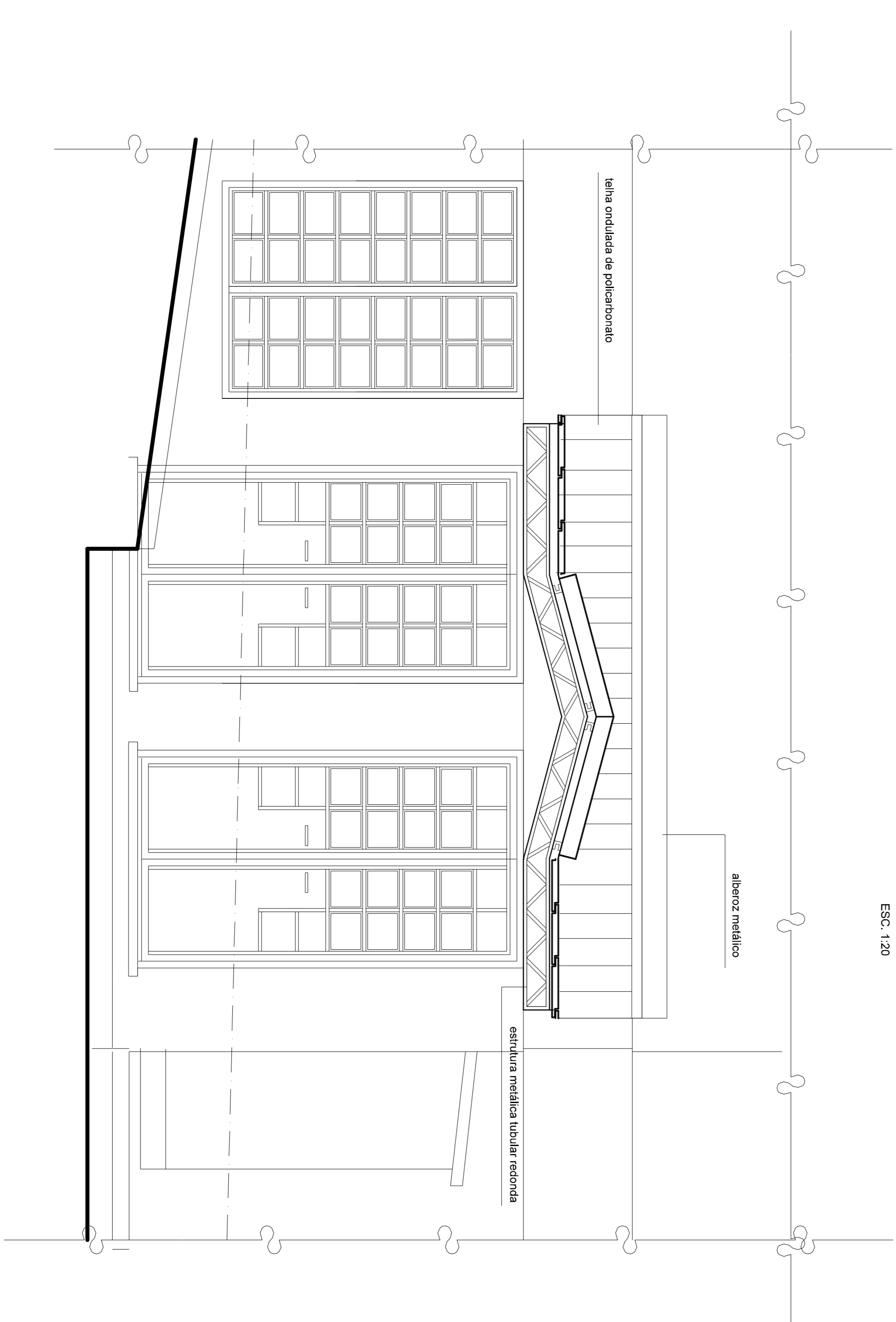
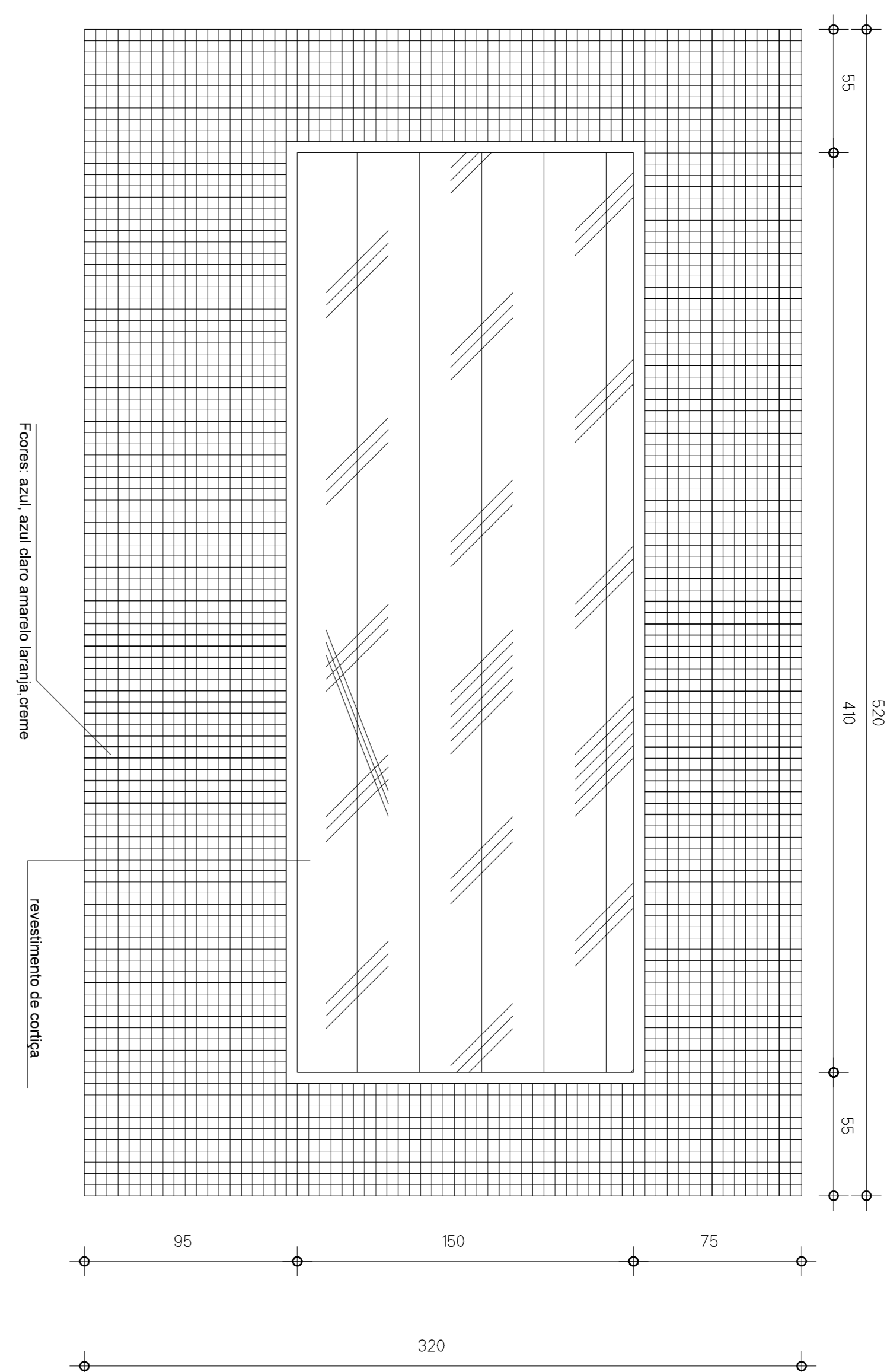


PLANTA BAIXA
ESC. 1:20

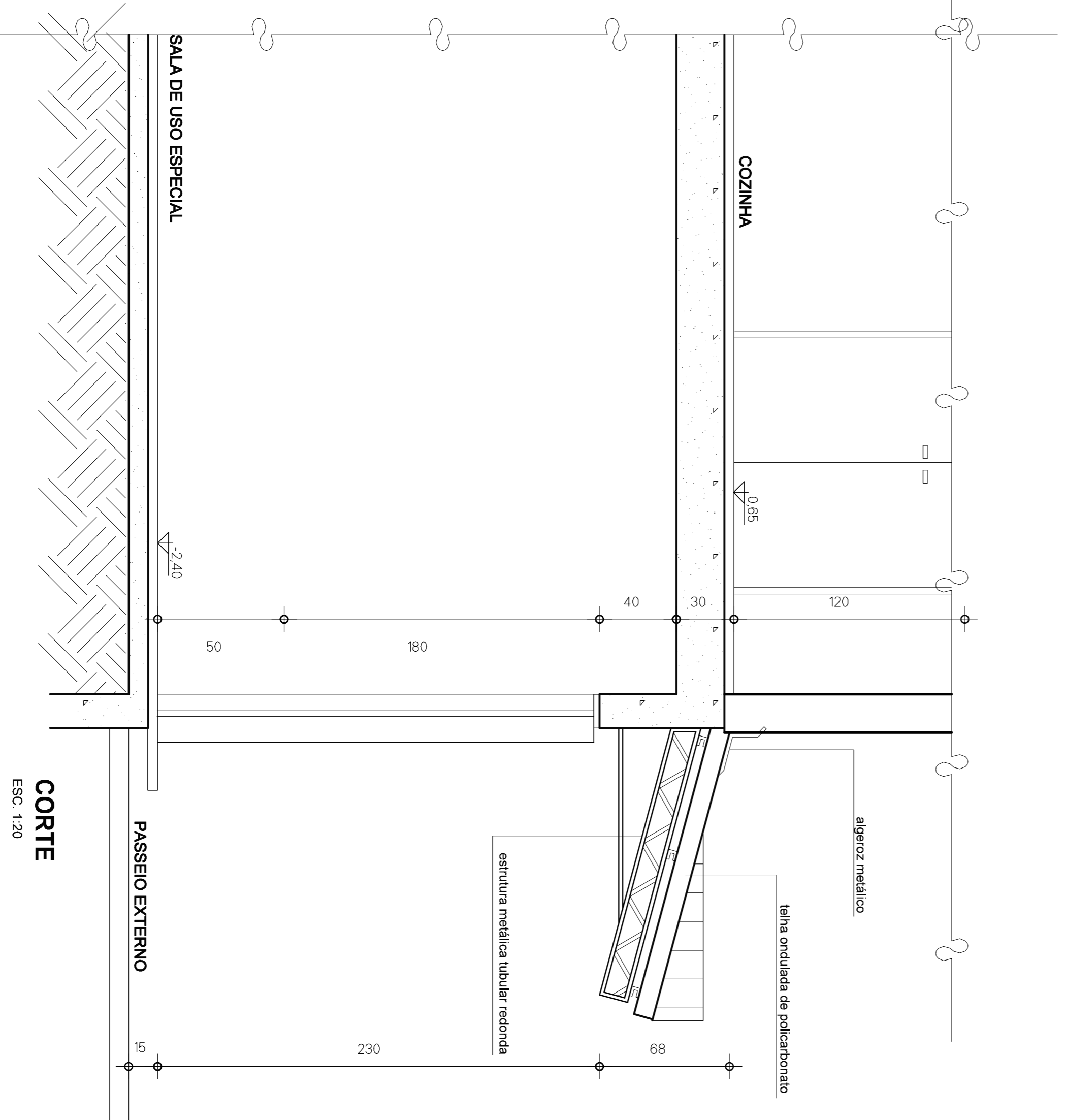


VISTA FRONTAL
ESC. 1:20

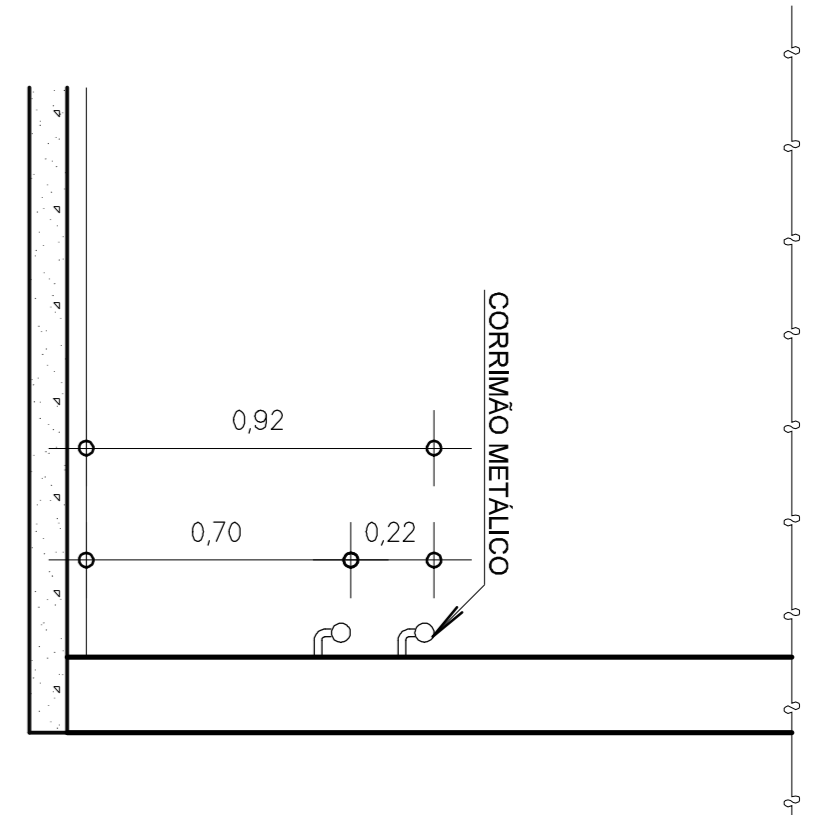


MURAL DA ÁREA COBERTA
ESC. 1:20

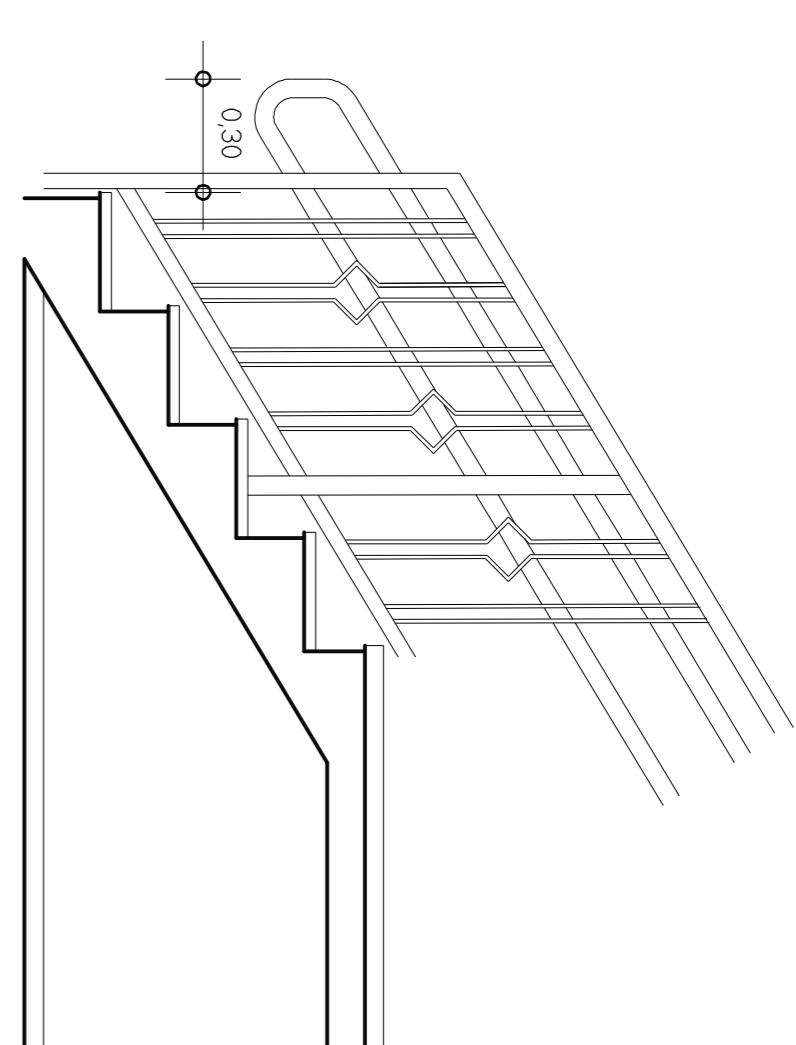
COBERTURA ACESSO USO ESPECIAL



CORTE
ESC. 1:20

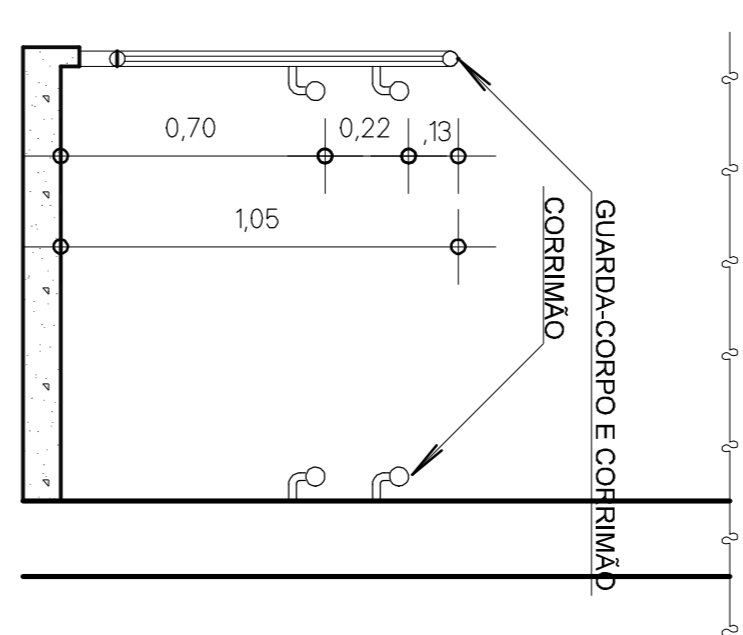


CORRIMÃO
ESC. 1:20



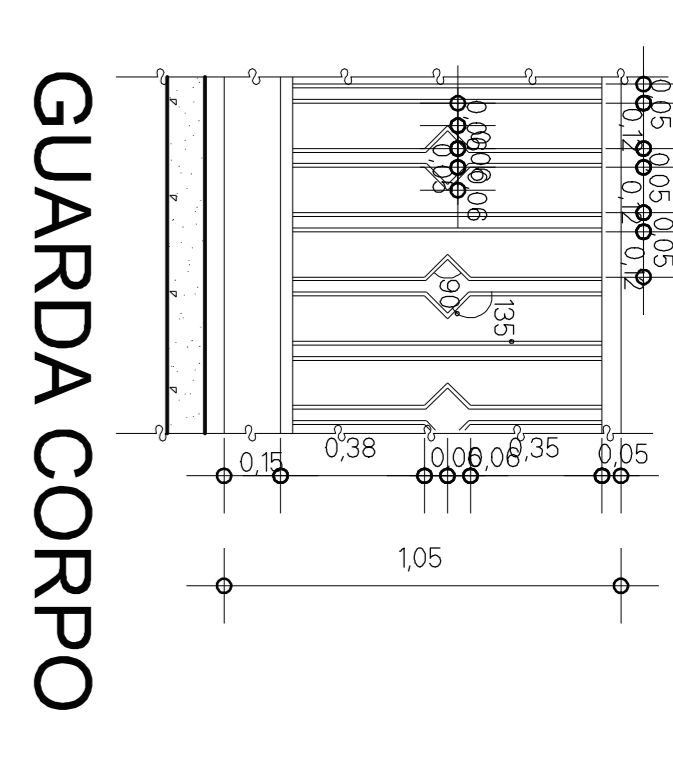
GUARDA CORPO COM CORRIMÃO
ESC. 1:20

GUARDA CORPO COM CORRIMÃO
ESC. 1:20



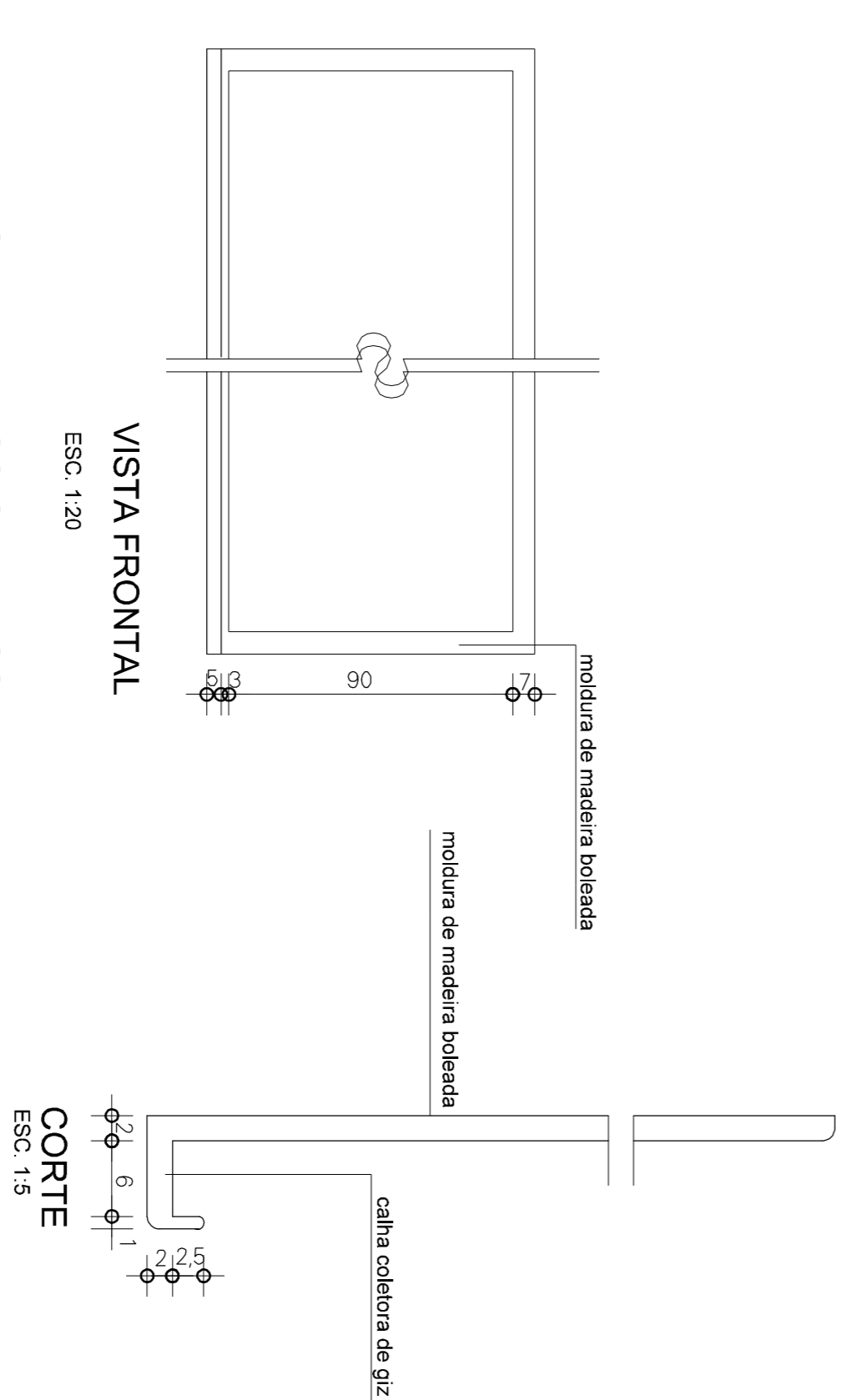
RAMPAS PALCO ESCADAS GUARDA CORPO COM CORRIMÃO
ESC. 1:20

GUARDA-CORPO: Serão colocados nos mezaninos, arquibancadas e demais locais indicadas.
GUARDA-CORPO COM CORRIMÃO: Serão colocados nas rampas e escadas, inclusive externas.
CORRIMÃOS: Serão colocados nas rampas e escadas presos diretamente às paredes que adossarem.





GUARDA CORPO
ESC. 1:20

MODURA DOS QUADROS
ESC. 1:20



CORTE
ESC. 1:10

 <p>PREFEITURA MUNICIPAL DE SAPUCAIA DO SUL SECRETARIA MUNICIPAL DE PROJETOS DE INFRAESTRUTURA</p>		 <p>EDUCAÇÃO</p>	
<p>VICARIUS RESPONSÁVEL Fábio</p>		<p>INTELA DE SOUZA Vivian Pereira</p>	
<p>TÍTULO REFORMA E AMPLIAÇÃO NA UNITER ROSANNE AMARAL D'AVES</p>		<p>ELABORADO POR Rafael Stropker Secretaria de Sanha</p>	
<p>DESENHO EM VISTA RUA LEOPOLDO JOHANN DO BARRIO PASQUALEINI</p>		<p>DATA 2013/04/11</p>	
<p>CONTÉUDO Detalhes mural acesso uso especial portões, quadros</p>		<p>ANEXO 2.113,46m²</p>	
<p>PROJETO FAT S&LH Engenharia Av. Itália, 473/320</p>		<p>REPOUS 120</p>	
		<p>15</p>	