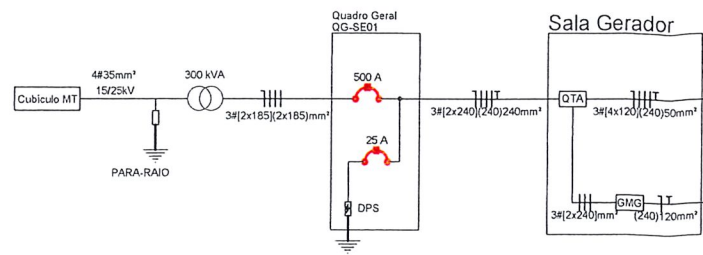
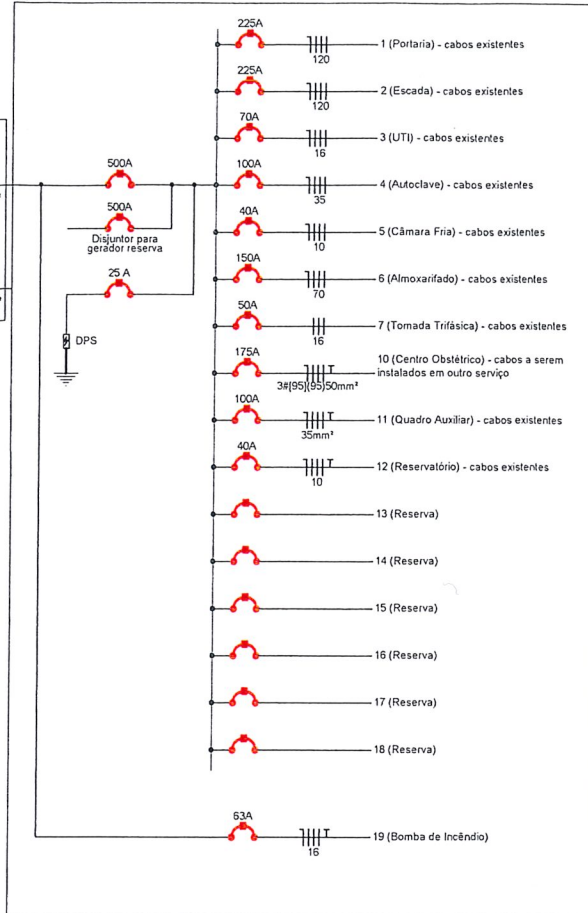


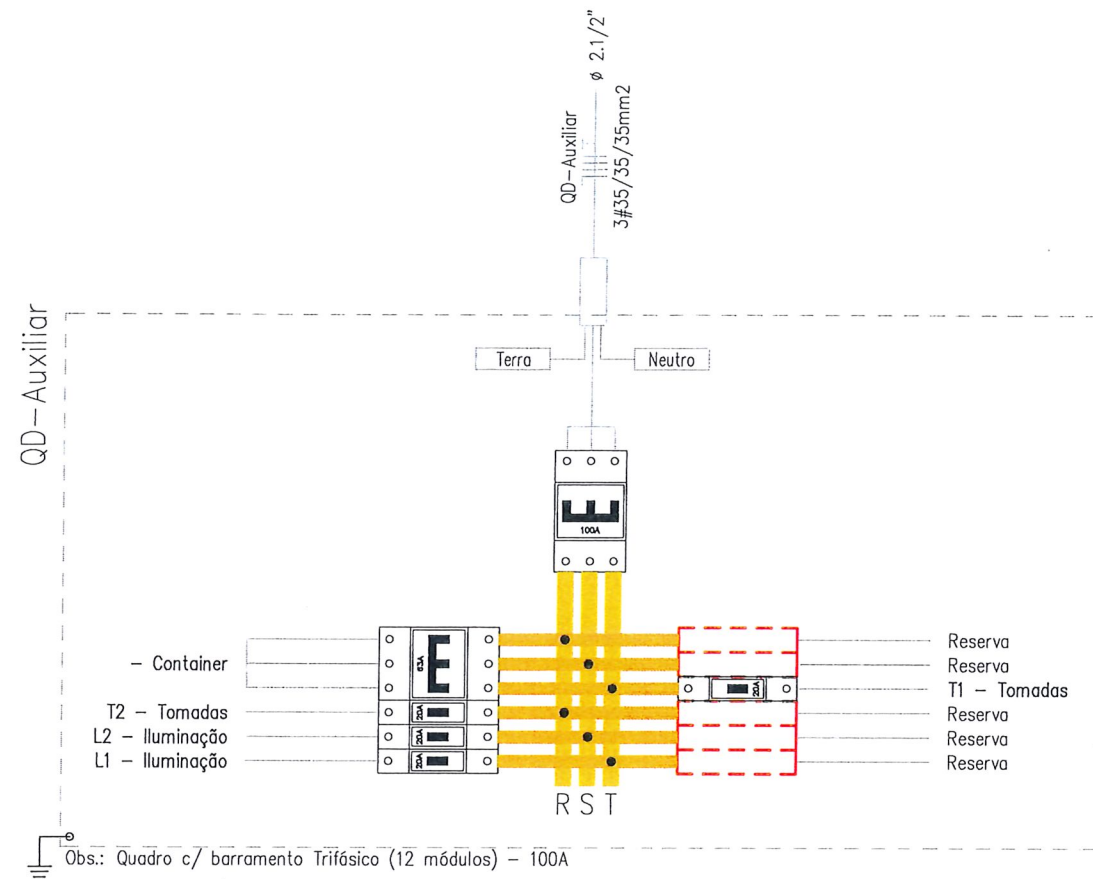
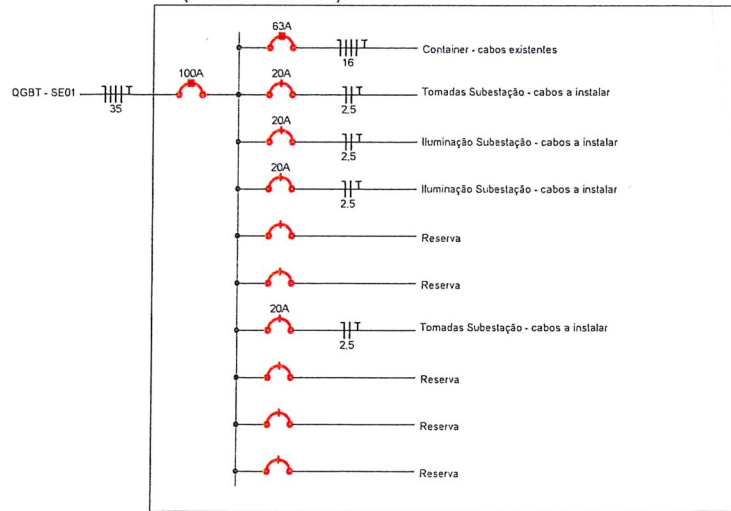
DIAGRAMA UNIFILAR



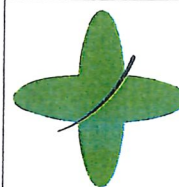
QGBT - SE01



11 (Quadro Auxiliar)



02	REVISÃO GERAL	01/2022	A.R.CORRALES
01	REVISÃO GERAL	03/2021	A.R.CORRALES
00	EMIÇÃO INICIAL	09/2019	A.R.CORRALES
REV.	DESCRIÇÃO	DATA	PROJETISTA



FUNDAÇÃO HOSPITALAR GETÚLIO VARGAS
 UNIDADE: Hospital Municipal Getúlio Vargas
 ENDEREÇO: R. Pinheiro Machado, 331 - DiHel - Sapucaia do Sul - RS
 FONE: (51) 3451.8200 R.115

DIRETOR GERAL:	CONTEÚDO:	
Tércio Erany Tedesco Júnior	PROJETO ELÉTRICO SUBESTAÇÃO 300kVA - 2º PAV. DIAGRAMAS E GRÁFICO DE PAINEL ELÉTRICO REFORMA	
RESPONSÁVEL TÉCNICO:	DESENHO:	PRANCHA
RAFAEL SILVEIRA ENG. ELETRICISTA	A.R.CORRALES	IE05
	ESCALA (m): INDICADA	