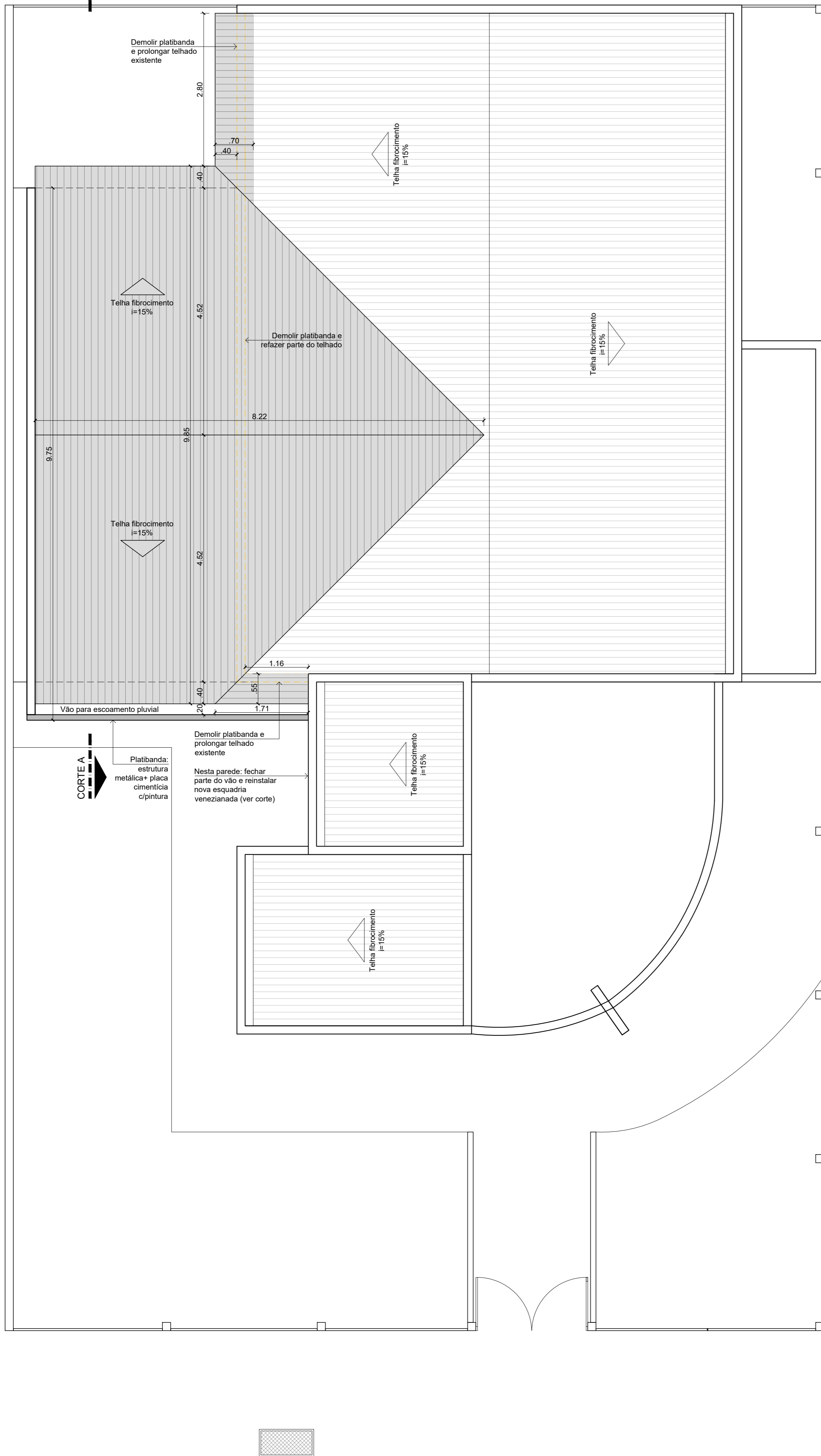
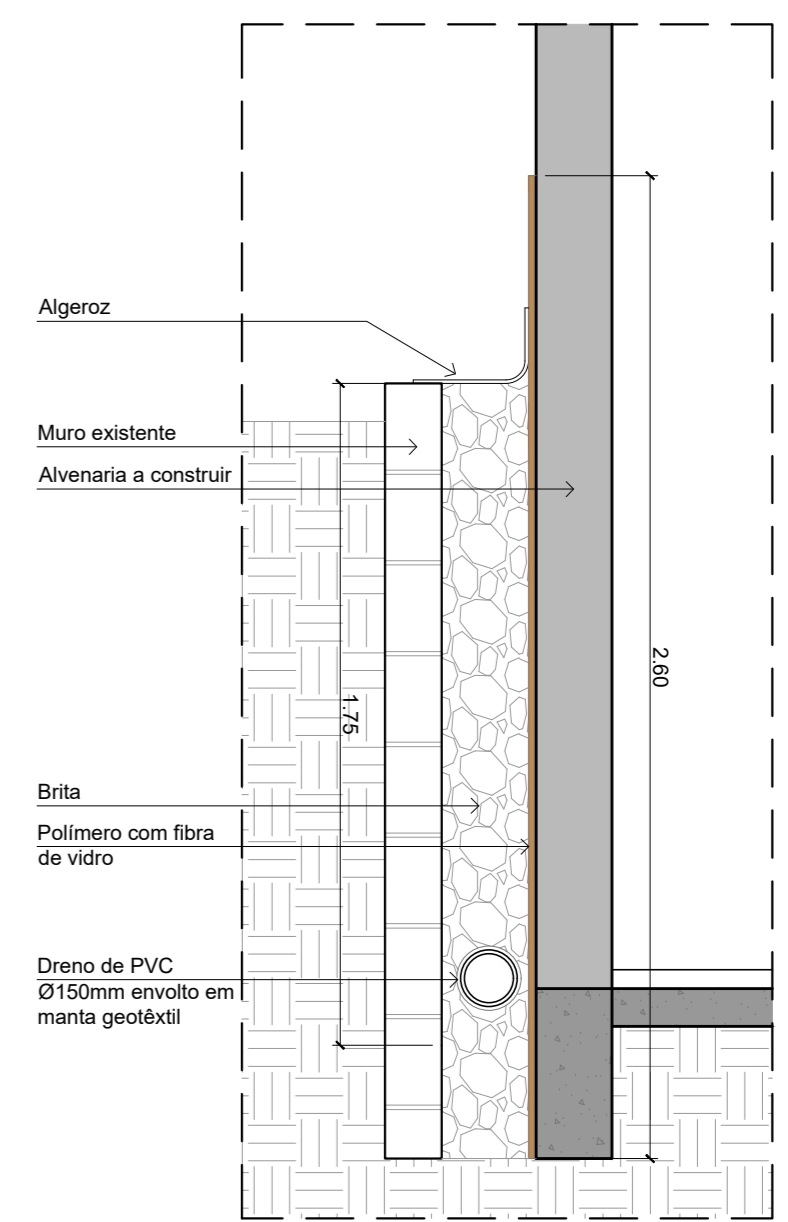


RUA PIO XII

CORTE A

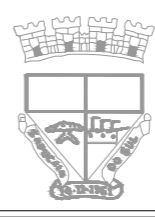


PLANTA DE COBERTURA
Esc. 1/50



DETALHE DRENO MURO
Esc. 1/20

| Revisão | Data | Descrição |
|---------|------|-----------|
| | | |
| | | |
| | | |

| | | | |
|---|---------------------|--|----------------------|
|  | | Prefeitura Municipal de Sapucaia do Sul Secretaria Municipal de Planejamento Urbano e Habitação Diretoria de Projetos | |
| VOLMIR RODRIGUES Prefeito | | JOSÉ NESTOR BERNARDES Vice-Prefeito | |
| RAFAEL STRÖHER Secretário da SMP/UR | | | |
| TÍTULO: AMPLIAÇÃO E REFORMA - CRAS CENTRAL | | | |
| ENDEREÇO DA OBRA: Rua Guerreiro Lima, nº 89 - Bairro Silva - Sapucaia do Sul | | | |
| CONTEÚDO: | PLANTA DE COBERTURA | DATA: | AGO/25 |
| PROJETO: | | DESENHISTA: | Eunice Barros Cassal |
| | | ÁREA: | 208,70m ² |
| | | ESCALA: | indicada |
| Arq. Eunice Barros Cassal CAU A70481-4 | | | |

A02