

CORTE AA
Esc. 1/50



FOTO 01
REBOCO E PINTURA DA MURETA E PAREDES EXTERNAS



FOTO 02: REBOCO E PINTURA DA MURETA E PAREDES EXTERNAS



FOTO 03
REBOCO E PINTURA DAS PAREDES EXTERNAS



FOTO 04
MURO EXISTENTE



FOTO 05
REFAZER PISO EM CONCRETO - ENTRADA

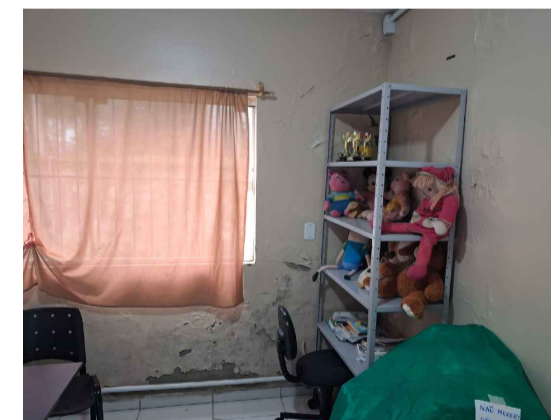


FOTO 06
REBOCO E PINTURA DAS PAREDES INTERNAS E TETO

Revisão	Data	Descrição

 <p>Prefeitura Municipal de Sapucaia do Sul Secretaria Municipal de Planejamento Urbano e Habitação Diretoria de Projetos</p>	
<p>VOLMIR RODRIGUES Prefeito</p> <p>JOSÉ NESTOR BERNARDES Vice-Prefeito</p> <p>RAFAEL STRÖHER Secretário da SMPUH</p>	
<p>TÍTULO: AMPLIAÇÃO E REFORMA - CRAS CENTRAL</p> <p>ENDEREÇO DA OBRA: Rua Guerreiro Lima, nº 89 - Bairro Silva - Sapucaia do Sul</p>	
<p>CONTEÚDO: CORTE</p> <p>PROJETO:</p> <p style="text-align: right;">Arq. Eunice Barros Cassal CAU A70481-4</p>	<p>DATA: AGO/25</p> <p>DESENHISTA: Eunice Barros Cassal</p> <p>ÁREA: 208,70m²</p> <p>ESCALA: indicada</p> <p style="font-size: 2em; font-weight: bold; text-align: center;">A03</p>