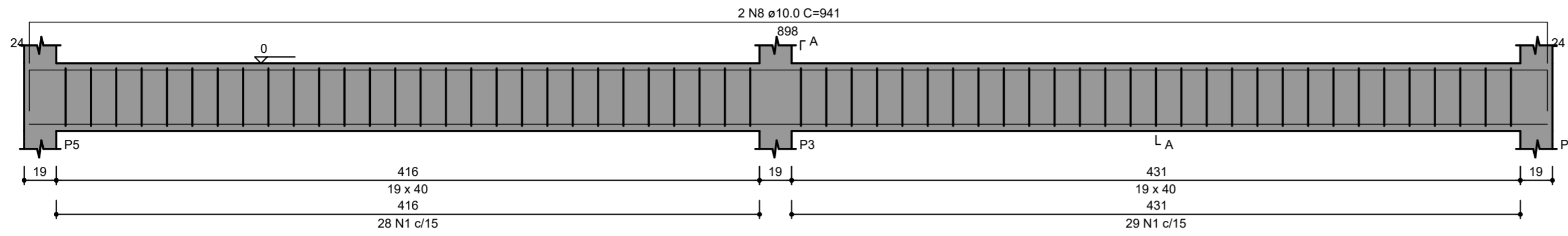
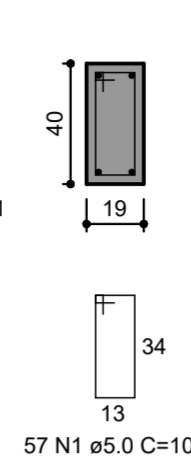


V4
ESC 1:25



SEÇÃO A-A
ESC 1:25



RELAÇÃO DO AÇO

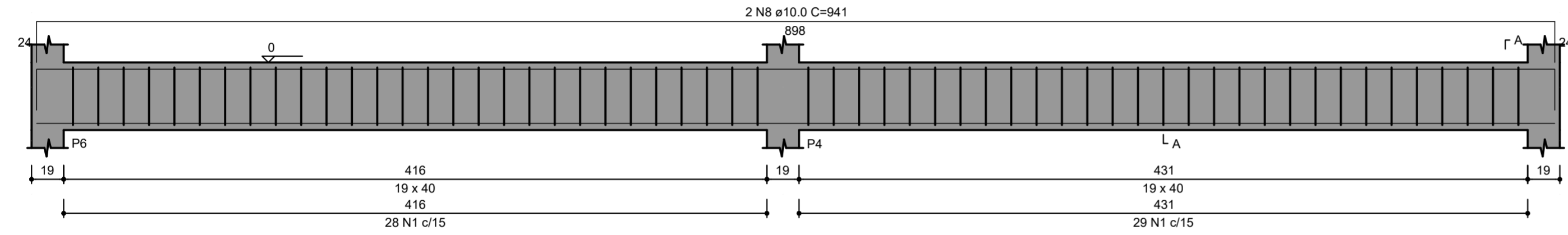
AÇO	N	DIAM (mm)	QUANT	C.UNIT (cm)	C.TOTAL (cm)
CA60	1	5.0	190	105	19950
	2	5.0	8	145	1160
CA50	3	10.0	4	398	1592
	4	10.0	4	461	1844
	5	10.0	2	385	770
	6	10.0	2	428	856
	7	10.0	4	898	3592
	8	10.0	4	941	3764

RESUMO DO AÇO

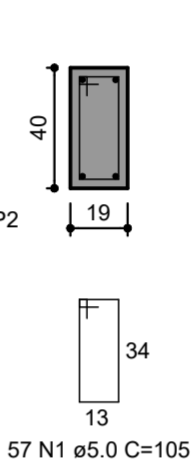
AÇO	DIAM (mm)	C.TOTAL (m)	PESO + 0% (kg)
CA50	10.0	124.2	76.6
CA60	5.0	211.1	32.5
PESO TOTAL (kg)			
CA50			76.6
CA60			32.5

Volume de concreto (C-30) = 2.28 m³
Área de forma = 29.67 m²

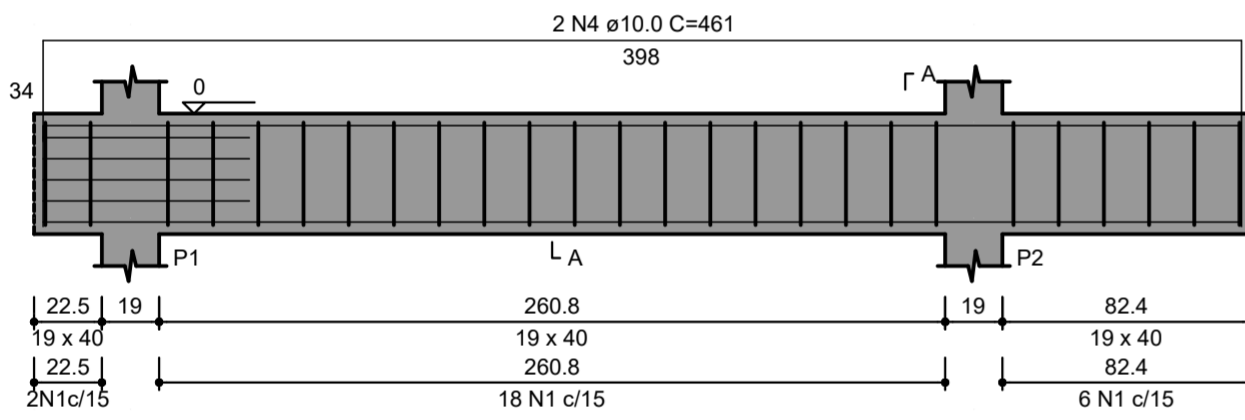
V5
ESC 1:25



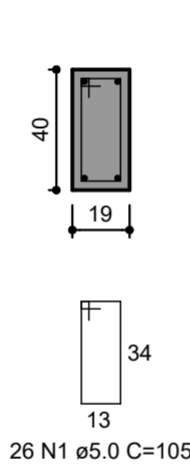
SEÇÃO A-A
ESC 1:25



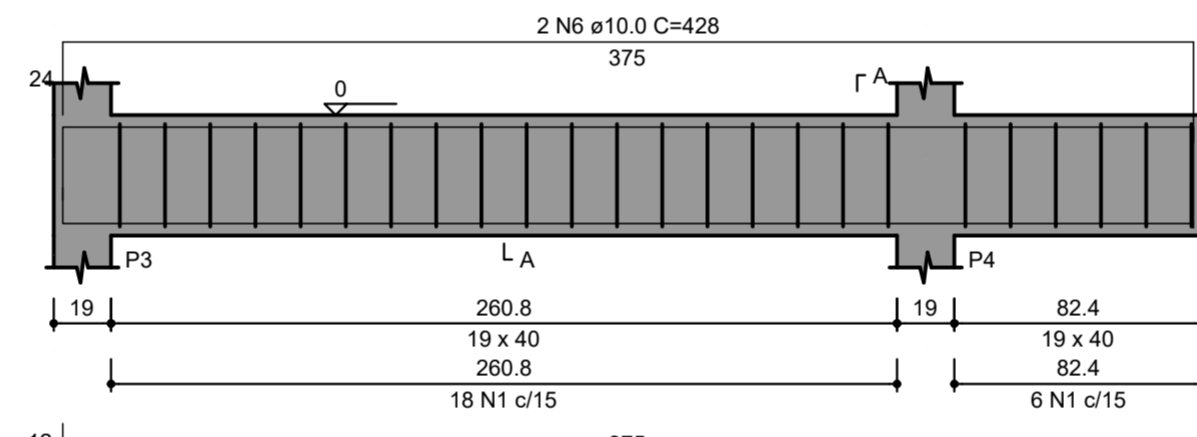
V1
ESC 1:25



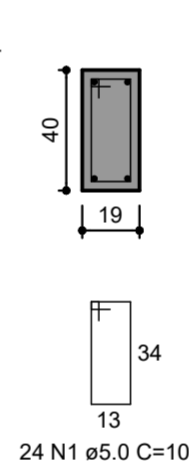
SEÇÃO A-A
ESC 1:25



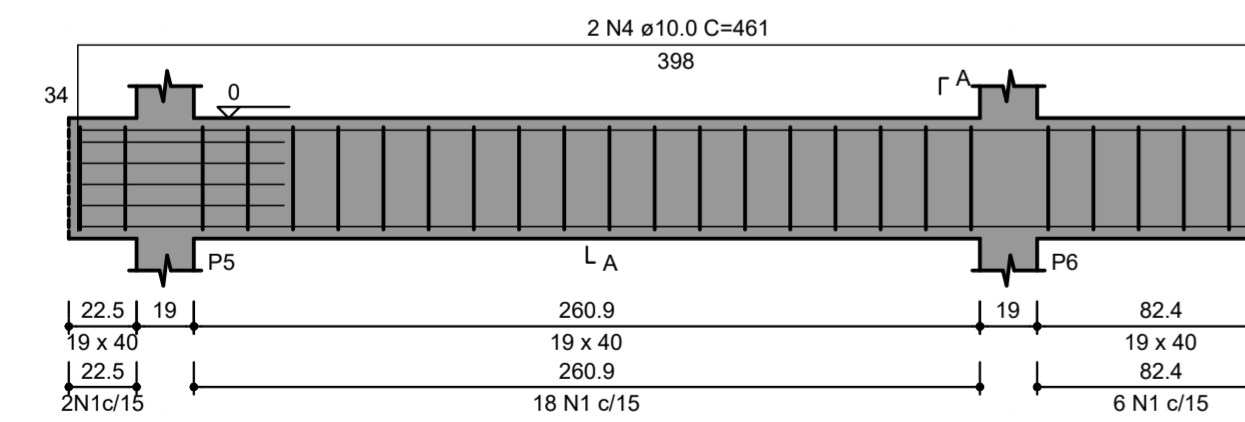
V2
ESC 1:25



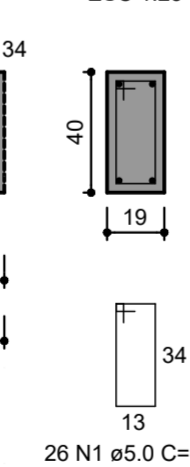
SEÇÃO A-A
ESC 1:25



V3
ESC 1:25



SEÇÃO A-A
ESC 1:25



*Todas as medidas deverão ser conferidas no local.



Prefeitura Municipal de Sapucaia do Sul

Secretaria Municipal de Planejamento Urbano e Habitação
Diretoria de Projetos

PLANEJAMENTO

VOLMIR RODRIGUES
Prefeito

JOSÉ NESTOR BERNARDES
Vice-Prefeito

RAFAEL STRÖHER
Secretário da SMPUH

TÍTULO: **AMPLIAÇÃO E REFORMA - CRAS CENTRAL**

ENDEREÇO DA OBRA: RUA GUERREIRO LIMA, Nº 89, BAIRRO SILVA, SAPUCAIA DO SUL / RS

CONTEÚDO:
VIGAS BALDRAME

DATA: AGO/25

PRANCHA

DESENHISTA:
Diego da Luz Adorna

PE05

PROJETO:

ÁREA DE INTERVENÇÃO:
208,70 m²

Eng. Diego da Luz Adorna
CREA RS 199.346

ESCALA:
INDICADA