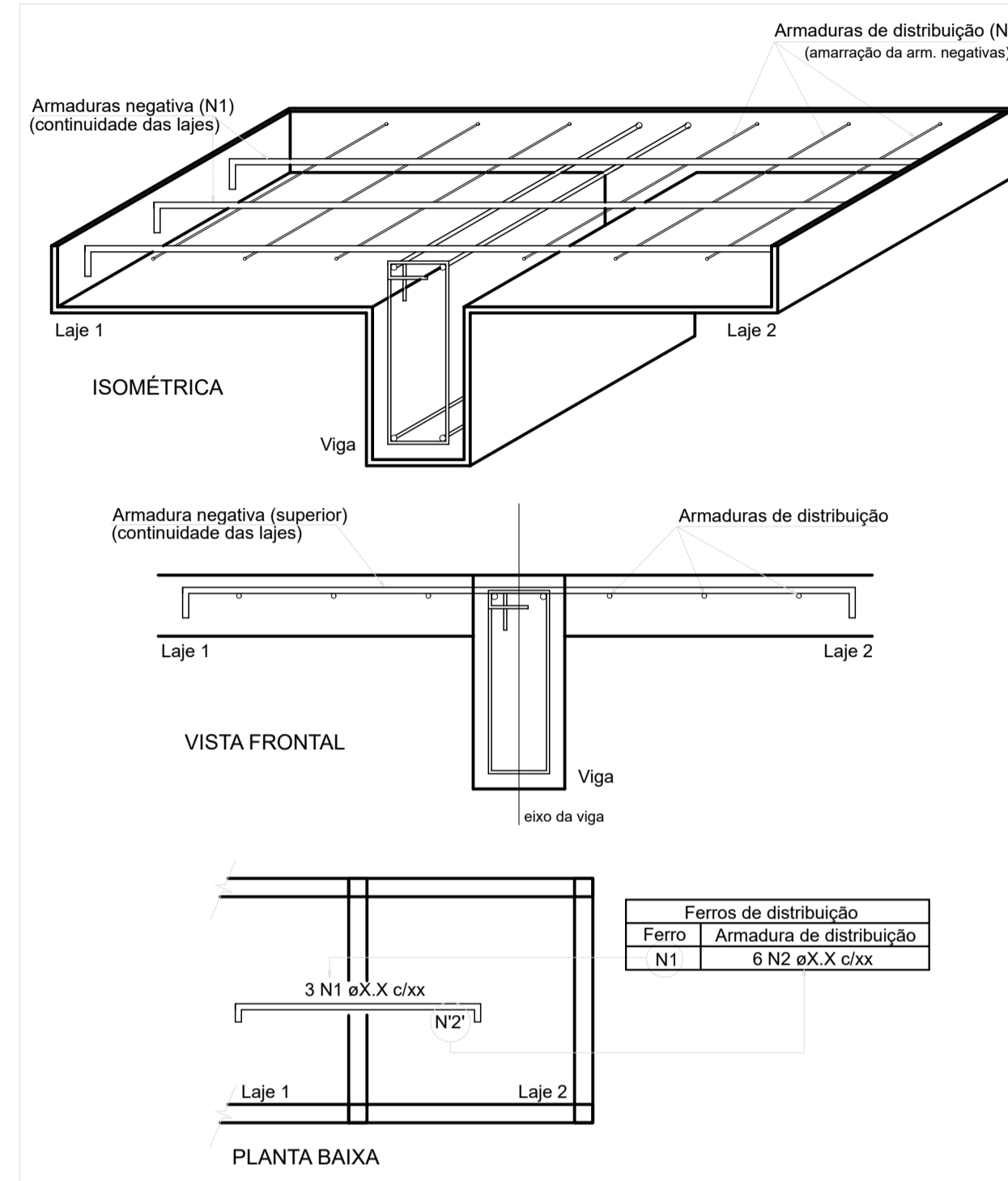


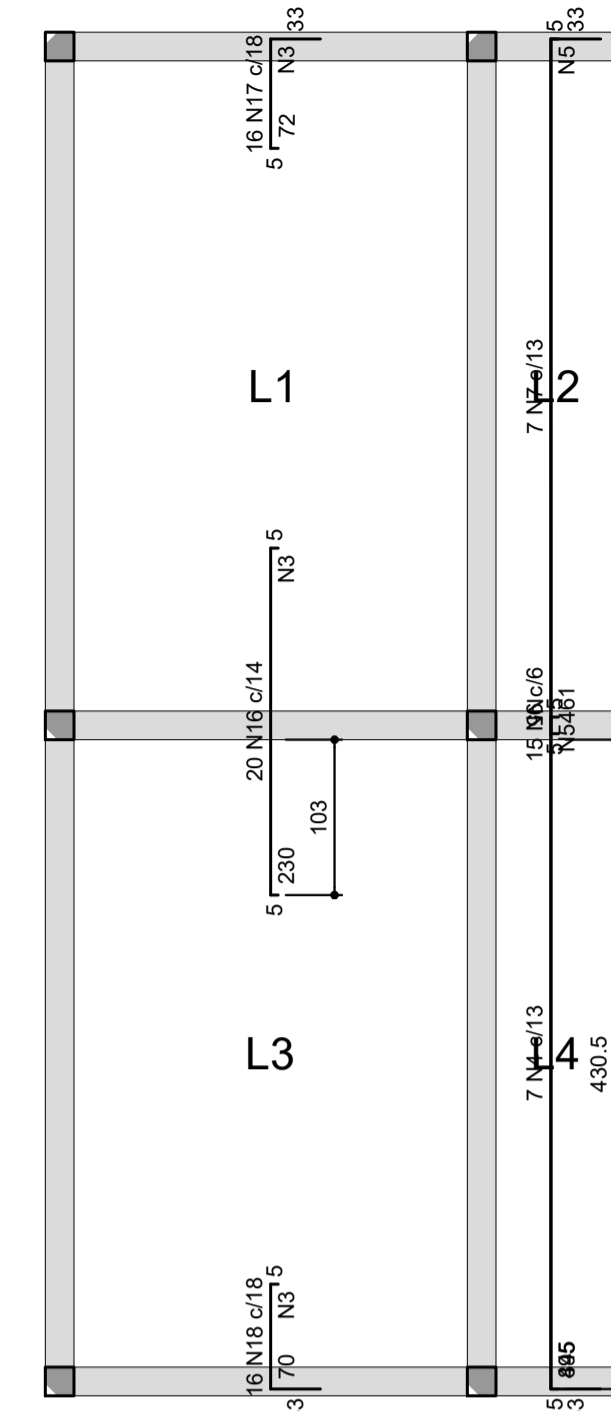
Armaduras de distribuição	
Armadura	Armadura de distribuição
N14	4 N1 ø5.0 c/20 C=450
N15	12 N1 ø5.0 c/20 C=450
N15	12 N2 ø5.0 c/20 C=435
N14	4 N2 ø5.0 c/20 C=435

DETALHE DA ARMADURA DE SUPERIOR DE CONTINUIDADE DA LAJE E MONTAGEM DA ARMADURA DE DISTRIBUIÇÃO



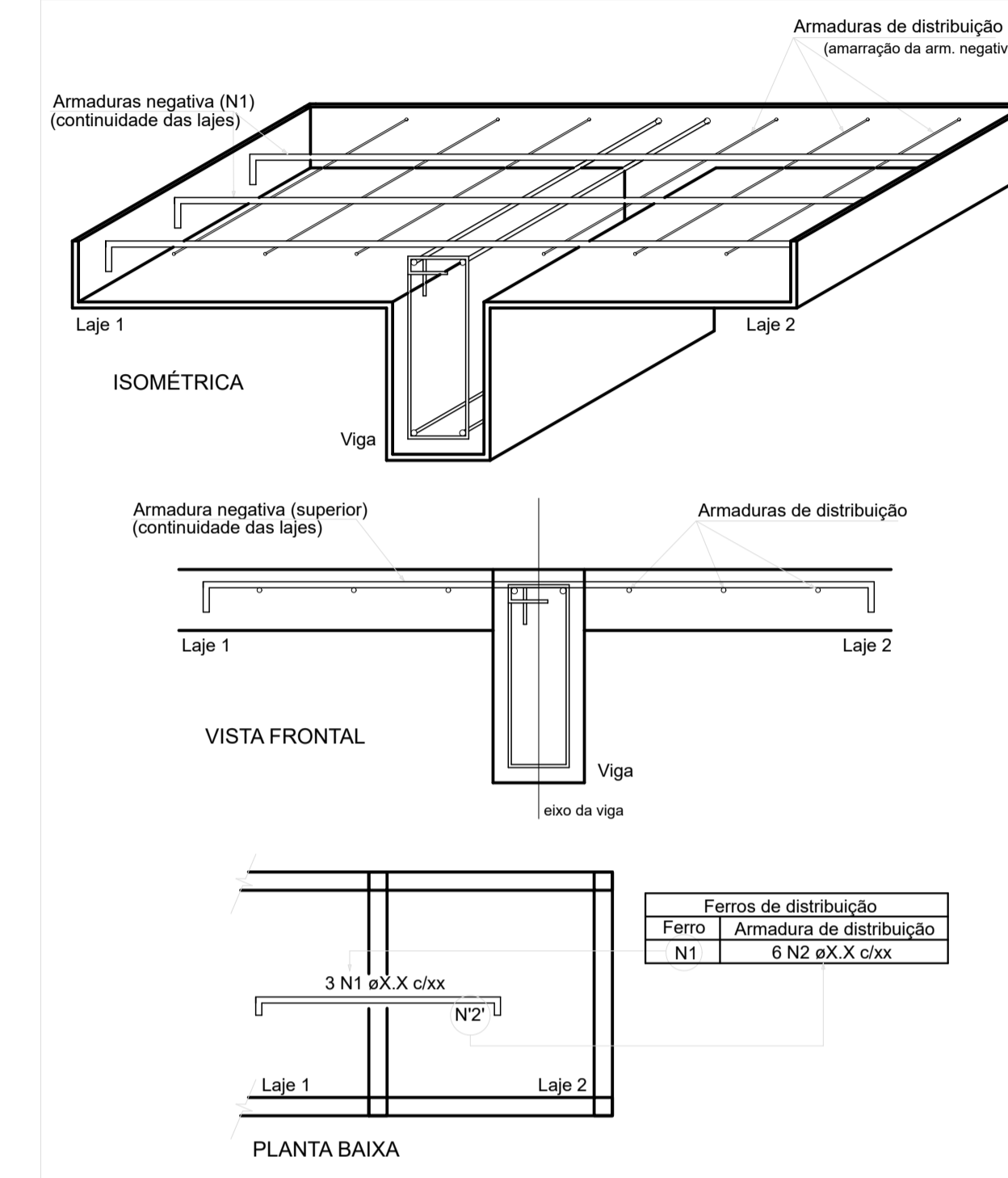
Feros de distribuição	
Ferro	Armadura de distribuição
N1	6 N2 øX.X c/xx

Armação negativa das lajes do pavimento Cobertura (Eixo X) escala 1:50



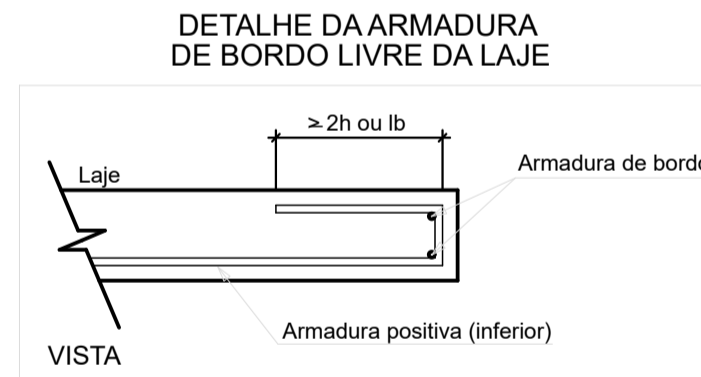
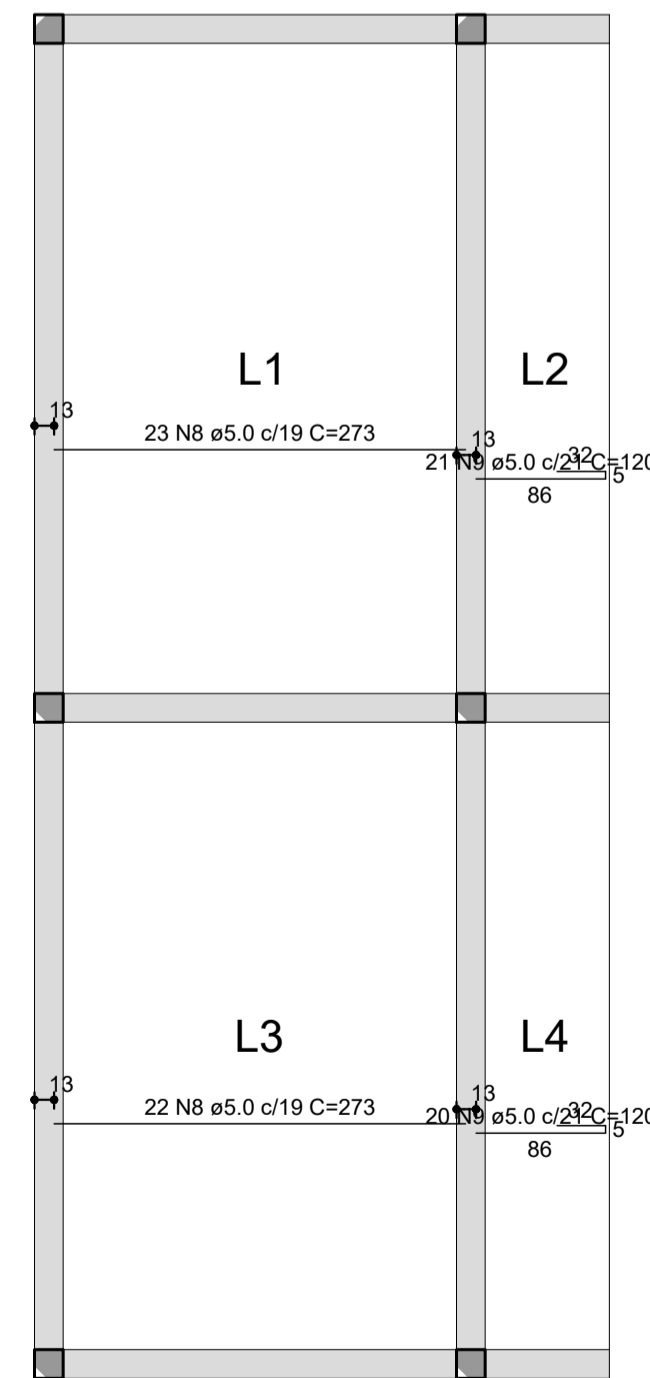
Armaduras de distribuição	
Armadura	Armadura de distribuição
N16	12 N3 ø5.0 c/20 C=280
N17	4 N3 ø5.0 c/20 C=280
N18	4 N3 ø5.0 c/20 C=280
N4	23 N5 ø5.0 c/20 C=92
N6	45 N5 ø5.0 c/20 C=92
N7	23 N5 ø5.0 c/20 C=92

DETALHE DA ARMADURA DE SUPERIOR DE CONTINUIDADE DA LAJE E MONTAGEM DA ARMADURA DE DISTRIBUIÇÃO

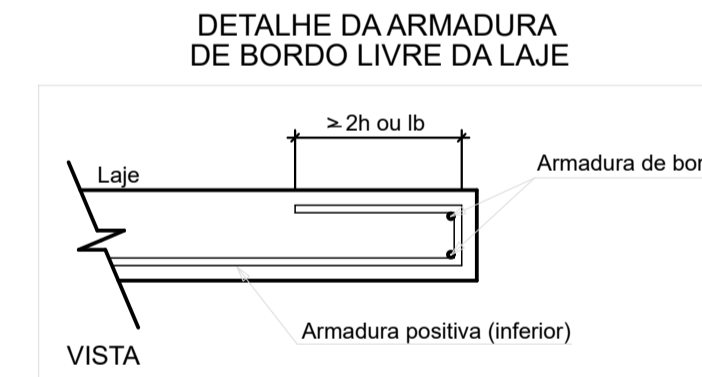
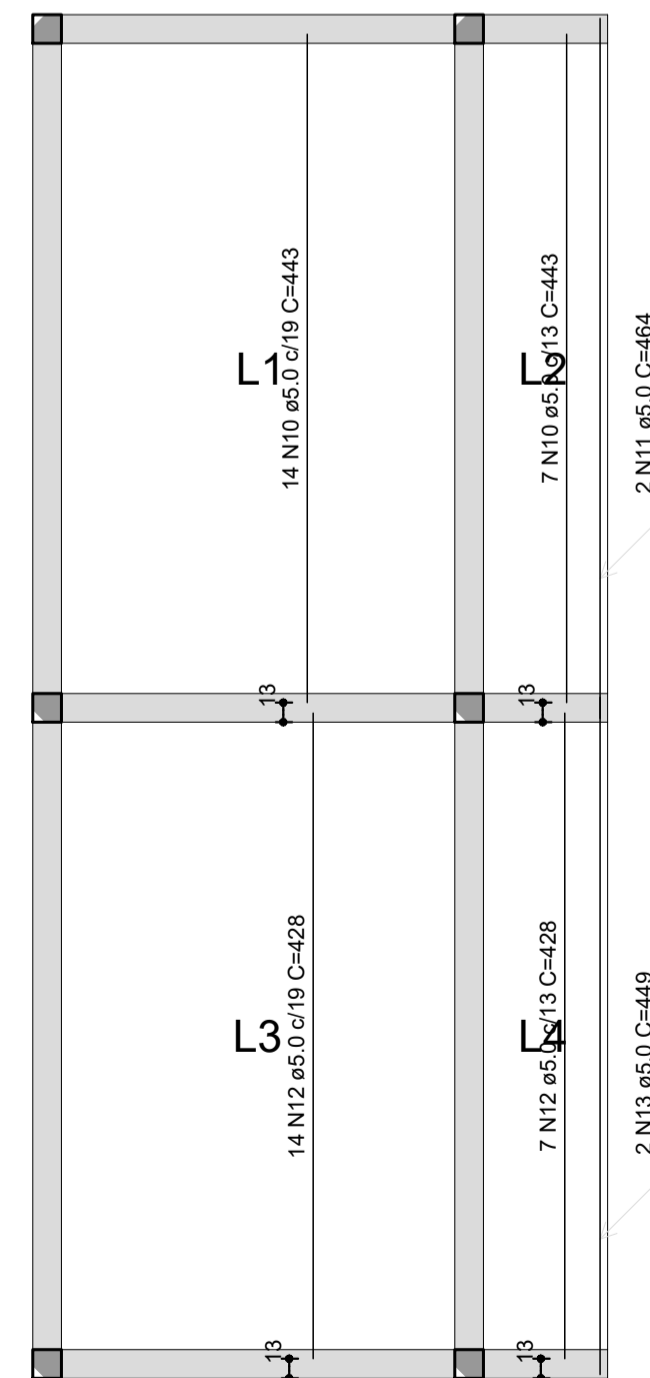


Feros de distribuição	
Ferro	Armadura de distribuição
N1	6 N2 øX.X c/xx

Armação negativa das lajes do pavimento Cobertura (Eixo Y) escala 1:50



Armação positiva das lajes do pavimento Cobertura (Eixo X) escala 1:50



Armação positiva das lajes do pavimento Cobertura (Eixo Y) escala 1:50

RELAÇÃO DO AÇO

AÇO	N	DIAM (mm)	QUANT	C.UNIT (cm)	C.TOTAL (cm)	Negativos Y		Positivos X	
						Negativos Y	Positivos X		
CA60	1	5.0	16	450	7200				
	2	5.0	16	435	6960				
	3	5.0	20	280	5600				
	4	5.0	7	480	3360				
	5	5.0	91	92	8372				
	6	5.0	15	902	13530				
	7	5.0	7	496	3472				
	8	5.0	45	273	12285				
	9	5.0	41	120	4820				
	10	5.0	21	443	9303				
CA50	11	5.0	2	464	928				
	12	5.0	21	428	8988				
	13	5.0	2	449	898				
	14	6.3	49	103	5047				
	15	6.3	49	230	11270				
	16	6.3	20	237	4740				
	17	6.3	16	107	1712				
	18	6.3	16	105	1680				

RESUMO DO AÇO

AÇO	DIAM (mm)	C.TOTAL (m)	PESO + 0% (kg)
CA50	6.3	244.5	59.8
CA60	5.0	858.2	132.3

PESO TOTAL (kg)
CA50 59.8
CA60 132.3

Volume de concreto (C-30) = 2.91 m³
Área de forma = 29.96 m²

*Todas as medidas deverão ser conferidas no local.

Prefeitura Municipal de Sapucaia do Sul
Secretaria Municipal de Planejamento Urbano e Habitação
Diretoria de Projetos

PLANEJAMENTO

VOLMIR RODRIGUES
Prefeito

JOSÉ NESTOR BERNARDES
Vice-Prefeito

RAFAEL STRÖHER
Secretário da SMPUH

TÍTULO: **AMPLIAÇÃO E REFORMA - CRAS CENTRAL**

ENDEREÇO DA OBRA: RUA GUERREIRO LIMA, Nº 89, BAIRRO SILVA, SAPUCAIA DO SUL / RS

CONTEÚDO: LAJES DA COBERTURA

PROJETO: Eng. Diego da Luz Adorna
CRÉAR199.346

DATA: AGO/25 PRANCHA: **PE08**

DESENHISTA: Diego da Luz Adorna

ÁREA DE INTERVENÇÃO: 208,70 m²

ESCALA: INDICADA